

ZÁRUČNÍ LIST

1. Na nářadí a stroje KH Trading je poskytována záruka 6/24 měsíců od data prodeje dle obchodního nebo občanského zákona a vztahuje se na prokazatelné vady materiálu (datum prodeje je nutno prokázat řádně vyplněným záručním listem, fakturou, účtenkou). Jiné nároky ve vztahu na poškození jakéhokoliv druhu, přímé nebo nepřímé, vůči osobám nebo materiálu jsou vyloučeny.
2. Záruka se nevztahuje na závady zaviněné neodborným zacházením, přetížením, nedodržením instrukcí uvedených v návodu, použitím nesprávného příslušenství nebo nevhodných pracovních nástrojů, zásahem nepovolane osoby, přirozeným opotřebením nebo poškozením během transportu. Dále se nevztahuje na příslušenství, motor, uhlíky, těsnící a horkovzdušné prvky, které vyžadují periodickou výměnu.
3. Pokud nebude shledaná závada jako podléhající záruce, hradí náklady spojené s výkonem servisního technika dle platného ceníku viz www stránky a přepravu výrobku zpět vlastník výrobku.
4. Při uplatňování nároků na záruční opravu je nutno předložit záruční list, který je platný pouze tehdy, je-li opatřen datem výroby a prodeje, výrobním číslem (číslem série), razítkem příslušné prodejny a podpisem prodávajícího, popřípadě platný kupní doklad.
5. Reklamaci uplatňujete u prodejce, kde jste nářadí nebo stroj zakoupili, popř. zašlete v nerozloženém stavu do opravy. Proávající je povinen vyplnit záruční list (datum prodeje, výr. číslo, příp. číslo série, razítko prodejny a podpis). Všechny tyto údaje musí být provedeny ihned při prodeji.
6. Záruční doba se prodlužuje o dobu, kdy je nářadí nebo stroj v záruční opravě. Nebude-li při opravě shledána závada, spadající do záruky, hradí náklady spojené s výkonem servisního technika vlastník (uživatel) nářadí nebo stroje.
Nářadí zasílejte do opravy s popisem závady, vloženým záručním listem, nejlépe v originální krabici, kterou doporučujeme pro tyto účely dobře uschovat.
7. Výrobky předávejte do servisu pouze ve vyčištěné podobě. V opačném případě je z hygienických důvodů není možné přijmout, nebo je nutné účtovat poplatek za čištění.

SERVIS

Logistické centrum Klecany
Topolová 483
250 67 Klecany

Tel. reklamačního odd.: 266 190 156 T-mobile: 603 414 975
266 190 111 O₂: 601 218 255
Fax: 260 190 100 Vodafone: 608 227 255

<http://www.KHnet.cz>
E-Mail: servis@KHnet.cz

Výrobek: VENTILÁTOR PRO PÍSKOVACÍ BOX	
Typ: 10121	Výrobní číslo (série):
Datum výroby:	Záznamy opravny:
Datum prodeje, razítko, podpis:	

Bez řádně vyplněného záručního listu nebo platného kupního dokladu s uvedením typu zboží (faktura, doklad o platbě v hotovosti apod.) nelze na případné reklamace brát zřetel.

www.unimax.com

NÁVOD K OBSLUZE

VENTILÁTOR PRO PÍSKOVACÍ BOX



10121

Vážený zákazníku, děkujeme Vám za zakoupení ventilátoru pro pískovací box od firmy KH Trading s.r.o.

První použití zařízení je ve smyslu tohoto návodu prvním krokem, kterým uživatel svou svobodnou vůlí stvrzuje, že tento návod řádně prostudoval, zcela pochopil jeho smysl a seznámil se všemi riziky.

POZOR! Nepokoušejte se uvést (popř. používat) zařízení dříve, než se seznámíte s celým návodem k obsluze. Návod uschovejte pro příští použití.

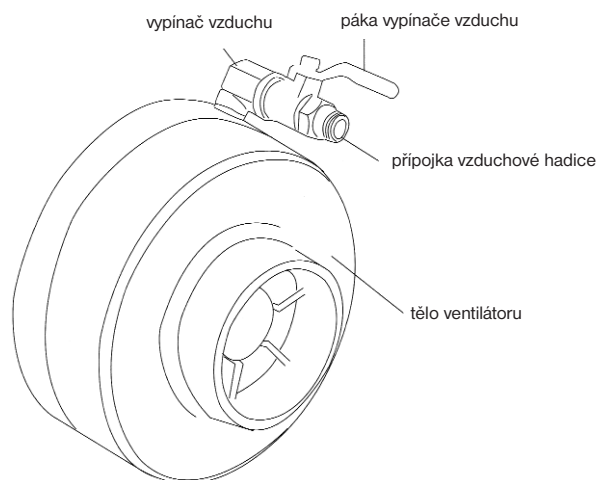
Pozornost je třeba věnovat zejména pokynům týkajících se bezpečnosti práce. Nedodržení nebo nepřesné provádění těchto pokynů může být příčinou úrazu vlastní osoby nebo osob jiných, popřípadě může dojít k poškození zařízení nebo zpracovávaného materiálu.

Dbejte zejména bezpečnostních instrukcí uvedených na štítcích, kterými je zařízení opatřeno. Tyto štítky neodstraňujte ani nepoškozujte.

Pro usnadnění případné komunikace si zde opište číslo faktury popř. kupního dokladu.

POPIS

- Navržen a sestaven pro práci v čistém prostředí.
- Vysoká rychlost vzduchu zcela eliminuje možnost znečištění prachem.
- Díky vysoce kvalitnímu plášti z umělé hmoty je lehký a odolný.
- Poháněn pouze vzduchem bez motoru.
- Vhodný pro všechny typy pískovacích kabin.
- Nastavitelný proud vzduchu.
- Dynamicky vyvážené dopředu zahnuté lopatky ze slitiny hliníku zaručující maximální průtok vzduchu.
- Speciálně navržen pro nepřetržitý provoz.
- Bez nutnosti údržby, neustálého promazávání kuličkových ložisek.



ZÁZNAM O PROVEDENÉ OPRAVĚ A ÚDRŽBĚ

Záznamy o opravách a údržbě:

DATUM	ZÁZNAM O PROVEDENÉ OPRAVĚ A ÚDRŽBĚ	ODBORNÁ OPRAVNA

SEZNAM DÍLŮ

1. Hlavní plášť
2. Ložisko 626
3. Hřídel
4. Ložisko 628
5. Kryt ložiska
6. Kryt pojistného šroubu
7. Kryt lopatky
8. Kolo lopatky
9. Matice kola lopatky
10. Fitinka otvoru pro vývod vzduchu
11. Plášť základny
12. Pojistný šroub pláště
13. Koleno (1")
14. Kulový ventil (1")

TECHNICKÁ DATA

Průměr kola	127 mm
Spotřeba vzduchu	> 180 l.min. ⁻¹
Přípojný závit	1/4"
Průměr pro odsávání vzduchu	35 mm
Průměr otvoru pro vypouštění vzduchu	76 mm
Provozní tlak vzduchu	přes 4,8 bar
Rychlost kola	6 000 ot./min
Průměr hřídele	8 mm
Celkové rozměry	vnější průměr 150 x 110 mm

Správnost textu, grafů a údajů se váže na dobu tisku. V zájmu neustálého zlepšování našich výrobků může bez předchozího upozornění dojít ke změně technických údajů.

BEZPEČNOSTNÍ OPATŘENÍ

Symbole používané v těchto instrukcích



Pozor!

Označuje nebezpečí zranění nebo velké materiální škody.



Varování!

Nebezpečí poškození



Obecné

- Seznamte se s tímto zařízením, jeho ovládním, provozem, prvky tohoto zařízení a možnými riziky spojenými s jeho nesprávným užíváním.
- Zajistěte, aby uživatel zařízení byl pečlivě seznámen s ovládním, provozem, prvky tohoto zařízení a možnými nebezpečími, plynoucími z jeho užívání.
- Dbejte vždy bezpečnostních instrukcí uvedených na štítcích. Tyto štítky neodstraňujte ani nepoškozujte. V případě poškození nebo nečitelnosti štítku kontaktujte dodavatele.
- Udržujte pracoviště v pořádku.
- Nikdy nepracujte ve stísněných nebo špatně osvětlených prostorách. Vždy zkontrolujte, zda je podlaha stabilní a zda je dobrý přístup k práci.
- O své nářadí pečujte a udržujte je čisté.
- Rukojeti a ovládací prvky udržujte suché a beze stop oleje a tuků.
- Zabraňte přístupu, zvířat, dětí a nepovolaných osob.
- Nestrkejte nohy nebo ruce do pracovního prostoru.
- Nikdy neponechejte za provozu zařízení bez dozoru.

- Nepoužívejte zařízení pro jiný účel, než ke kterému je určeno.
- Při práci používejte osobní ochranné pracovní prostředky (brýle, chrániče sluchu, respirátor, bezpečnostní obuv, apod.)
- Nepřepínejte se, používejte vždy obě ruce.
- Se zařízením nepracujte pod vlivem alkoholu a omamných látek.
- Trpíte-li závratěmi, oslabením nebo mdlobami, se zařízením nepracujte.
- Jakékoli úpravy zařízení nejsou povoleny. NEPOUŽÍVETE v případě, že zjistíte ohnutí, prasklinu nebo jiné poškození.
- Nikdy neprovádějte údržbu zařízení za provozu.
- Objeví-li se neobvyklý zvuk nebo jiný neobvyklý jev, okamžitě stroj zastavte.
- Klíče a šroubováky vždy po použití odstraňte ze stroje.
- Před použitím stroje zkontrolujte, jsou-li pevně dotaženy všechny šrouby.
- Zajistíte správnou údržbu stroje. Před použitím zkontrolujte, zda u stroje nedošlo k poškození.
- Při údržbě a opravě používejte pouze originální náhradní díly.
- Použití přídatných zařízení nebo příslušenství nedoporučených dodavatelem může vést ke zraněním.
- Pro konkrétní práci zvolte vhodné zařízení. Nesnažte se přetěžovat přístroje či příslušenství s malým výkonem a používat je pro práci, která vyžaduje větší strojní zařízení.
- Zařízení nepřetěžujte. Práci odměřujte tak, aby mohl bez námahy pracovat předepsanou rychlostí.
- Chraňte zařízení před nadměrnou teplotou a slunečním zářením.
- Zařízení není určeno pro práci pod vodou ani ve vlhkém prostředí.

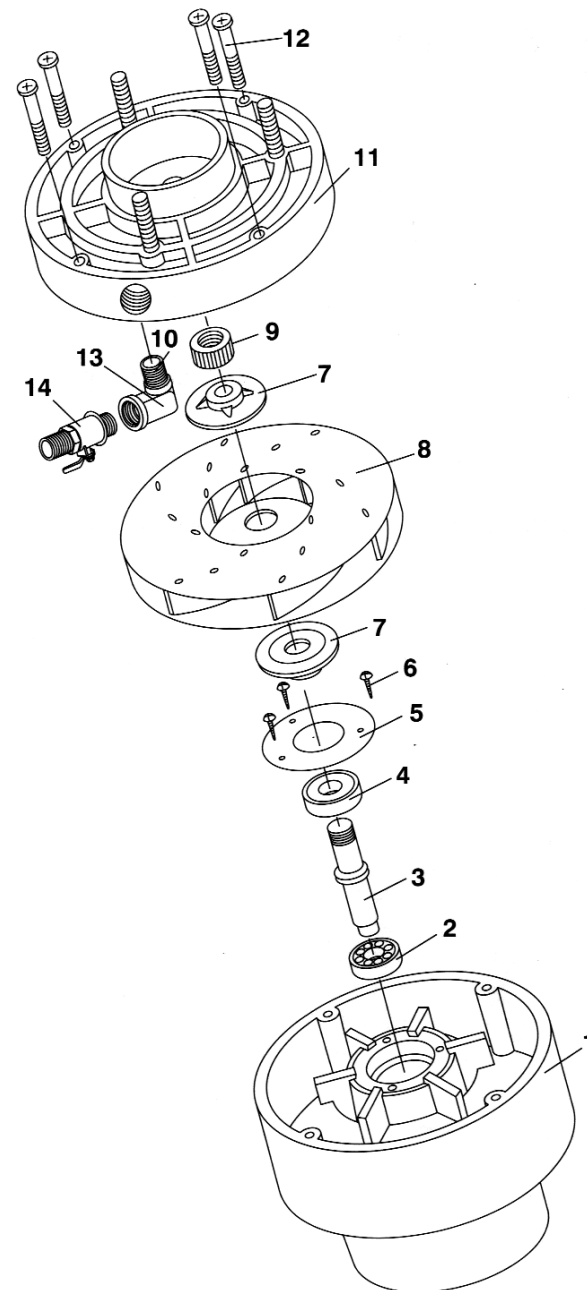
! Sestavy

- Nepoužívejte zařízení, dokud není kompletně sestavena podle pokynů manuálu.

! Stlačený vzduch

- Suchý a stlačený vzduch musí mít na vstupu do zařízení stanovený tlak a musí být dodáván v dostatečném množství. Vyšší tlak zkracuje životnost v důsledku rychlejšího opotřebení a nese riziko zranění.
- Spoj, kterým proudí do zařízení stlačený vzduch, musí mít předepsané rozměry.
- Obzvláštní pozornost je třeba věnovat vodě, jejíž přítomnost způsobuje poškození nářadí. Nezapomeňte proto denně vypouštět z tlakové nádoby kompresoru kondenzovanou vodu a vysušte vždy i hadici, kterou vzduch do nářadí přivádíte.
- Zařízení je nutno chránit před vniknutím nečistot. Proto je třeba dbát na čistotu vstupních otvorů.

ROZKRESLENÍ DÍLŮ



OBSLUHA

Po napojení odpovídajícího přívodu přívodu vzduchu je obsluha jednoduchá. Chod ventilátoru je ovládána kulovým ventilem, kterým nastavíte průtok vzduchu a tím i intenzitu odsávání.

ODSTRANĚNÍ PROBLÉMŮ

ÚDRŽBA

- Nářadí udržujte vždy v čistotě. Nečistoty, které vniknou do mechanismu nářadí mohou způsobit poškození nářadí.
- Na čištění nepoužívejte agresivní čisticí prostředky a rozpouštědla.
- Plastové díly doporučujeme otřít hadříkem navlhčeným v mýdlové vodě.

UPOZORNĚNÍ

Pokud dojde k poruše, zašlete přístroj na adresu prodejce, oprava bude provedena obratem. Stručný popis závady zkrátí její hledání a dobu opravy. V záruční době k přístroji přiložte záruční list a doklad o koupi.

Abyste zabránili poškození přístroje při přepravě, bezpečně jej zabalte nebo použijte originální obal. Také po uplynutí záruční doby jsme tu pro Vás a případné opravy provedeme za příznivé ceny.

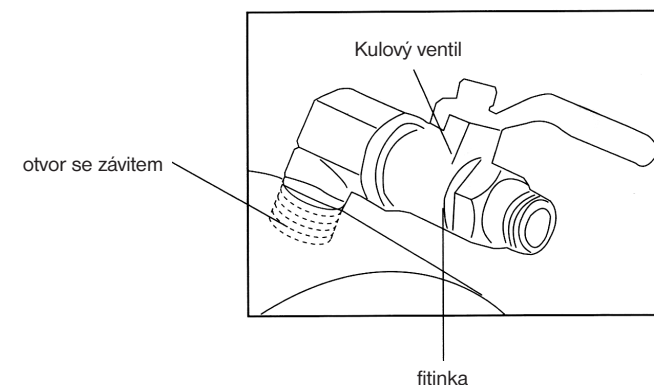
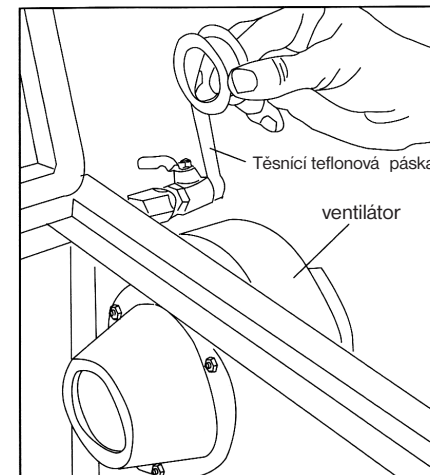
Pozn.: Vyobrazení se může lišit od dodaného výrobku, stejně jako se může lišit rozsah a typ dodaného příslušenství. Je to důsledek vývoje a takové varianty ovšem nemají žádný vliv na správnou funkci výrobku.

MONTÁŽ

PŘÍPRAVA

1. Fitinku kulového ventilu obalte lepicí páskou, abyste zabránili úniku vzduchu.
v příloadě, že je přístroj dodán v demontovaném stavu:
2. Fitinku kulového ventilu vložte do otvoru se závitem na ventilátoru.
3. Dostatečně a s citem utáhněte kulový ventil na ventilátoru.

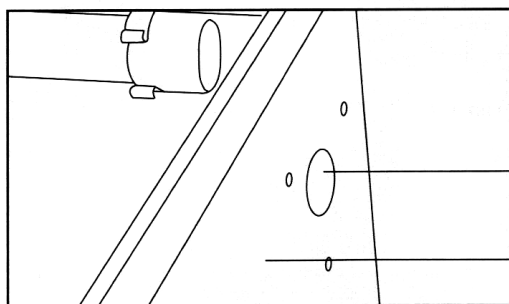
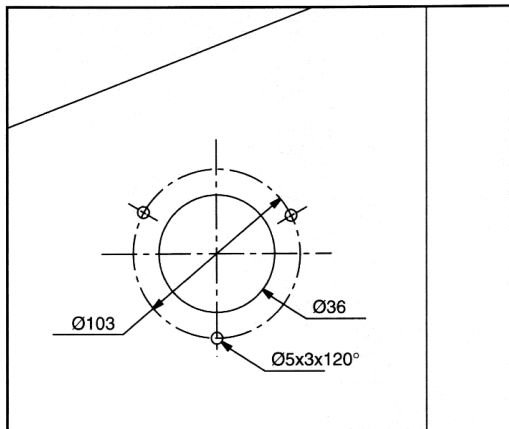
 Pozor na poškození



PŘIPOJENÍ

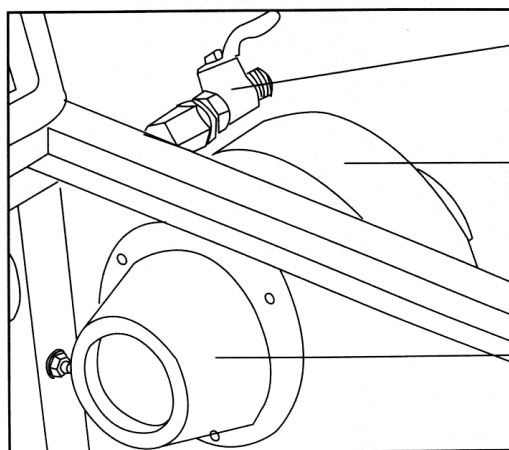
(Pro boxy vybavené filtrem)

1. Ventilátor se namontuje k pravému panelu pískovacího boxu.
2. Odšroubujte tři šrouby, kterými je připevněn filtr (součást pískovacího boxu). K povolání šroubů použijte křížový šroubovák a k utažení matice použijte plochý klíč.
3. Vyjměte filtrační síto.
4. Upevněte ventilátor k pískovacímu boxu.
5. Tři šrouby na ventilátoru vložte do otvorů pískovacího boxu. Zkontrolujte, zda páka vypínače vzduchu na ventilátoru je umístěna v horní pozici, která umožňuje snazší obsluhu.
6. Umístěte filtrační síto.
7. Upevněte filtrační síto k ventilátoru pomocí tří šroubů a plochého klíče (#8).



otvor pro filtr

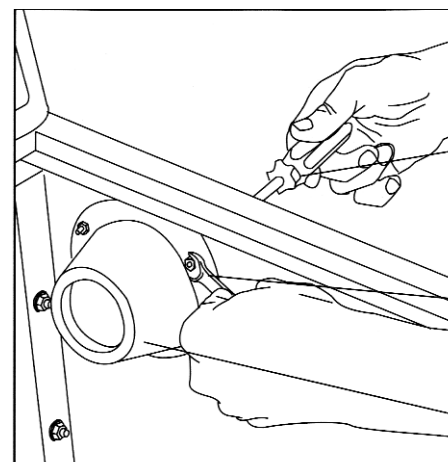
pravý panel



páka kulového ventilu

ventilátor

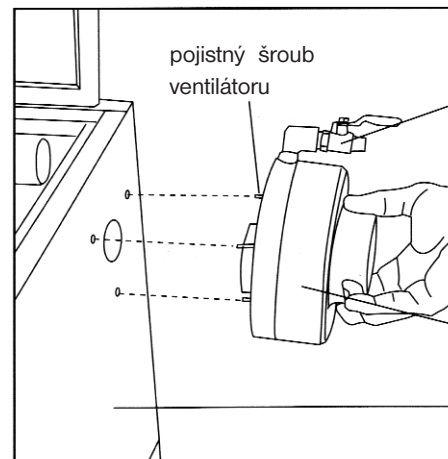
kryt filtru



šroubovák

plochý klíč

filtrační síto



pojistný šroub ventilátoru

páka kulového ventilu

ventilátoru

pravý panel

(Pro boxy bez filtru)

1. Nemí-li vaše pískovací kabina vybavena filtračním sítem, musíte vyvrtat otvory pro napojení ventilátoru.
2. Ventilátor se připevňuje k pravému panelu pískovací kabiny.
3. K vyvrtání otvoru pro odsávání vzduchu použijte korunkový vrták. Poté vyvrtejte tři otvory na šrouby k upevnění ventilátoru. Velikosti otvorů naleznete na obrázku.
4. Upevněte ventilátor k pískovací kabině.
5. Tři šrouby na ventilátoru umístěte do otvorů pískovacího boxu. Zkontrolujte, zda páka vypínače vzduchu je umístěna v horní pozici, která umožňuje snazší provoz.
6. Umístěte filtrační síto.
7. Filtr připevněte pomocí tří šroubů a plochého klíče (#8).