

uni-max

NÁVOD K OBSLUZE
PŮVODNÍ

DIGITÁLNÍ KOLOVÝ DÉLKOMĚR SILVERLINE



250582

Vážený zákazníku, děkujeme Vám za zakoupení produktu uni-max.

Naše společnost je připravena Vám poskytnout své služby – než výrobek zakoupíte, při koupi i po zakoupení. V případě jakýchkoliv dotazů, návrhů či doporučení kontaktujte naše obchodní místo. Vynasnažíme se Váš návrh zvážit a reagovat v rámci možností.

První použití zařízení je ve smyslu tohoto návodu právním krokem, kterým uživatel svou svobodnou vůlí stvrzuje, že tento návod řádně prostudoval, zcela pochopil jeho smysl a seznámil se všemi riziky.

POZOR! Nepokoušejte se uvést (popř. používat) zařízení dříve, než se seznámíte s celým návodem k obsluze. Návod uschovejte pro příští použití.

Pozornost je třeba věnovat zejména pokynům týkajících se bezpečnosti práce. Nedodržení nebo nepřesné provádění těchto pokynů může být příčinou úrazu vlastní osoby nebo osob jiných, popřípadě může dojít k poškození zařízení nebo zpracovávaného materiálu.

Dbejte zejména bezpečnostních instrukcí uvedených na štítcích, kterými je zařízení opatřeno. Tyto štítky neodstraňujte, ani nepoškozujte.

Pro usnadnění případné komunikace si zde opište číslo faktury popř. kupního dokladu.

POPIS

Hliníkový teleskopický hřidel s robustním uzamykacím systémem a sklopným stojanem. Měří přesně až 99 999,9 m; přesnost +/- 0.5 % a převádí z metrických na imperiální jednotky a naopak. Dobře čitelný, podsvícený LCD displej na rukojeti. Funkce ukládání, vyvolání a vymazání paměti. Napájení vyžaduje 2 x baterie AAA.

TECHNICKÁ DATA

Rozsah měření.....	0 - 99 999,9 m/0 - 32 800 stop
Přesnost měření.....	±0,5 %
Krokování.....	0,1 m/0,3 stopy
Paměť.....	5 hodnot
Displej.....	LCD podsvícený
Napájení.....	2 x AAA baterie
Rozměry.....	160 x 70 x 670 mm
Hmotnost.....	1,05 kg

Správnost textu, grafů a údajů se váže na dobu tisku. V zájmu neustálého zlepšování našich výrobků může bez předchozího upozornění dojít ke změně technických údajů.

V rámci našeho neustálého vývoje produktů se mohou specifikace produktů Silverline změnit bez upozornění.

BEZPEČNOSTNÍ OPATŘENÍ

Symbole používané v těchto instrukcích



Pozor! Označuje nebezpečí zranění nebo velké materiální škody.



Varování! Nebezpečí poškození



Poznámka: Dodatečná informace



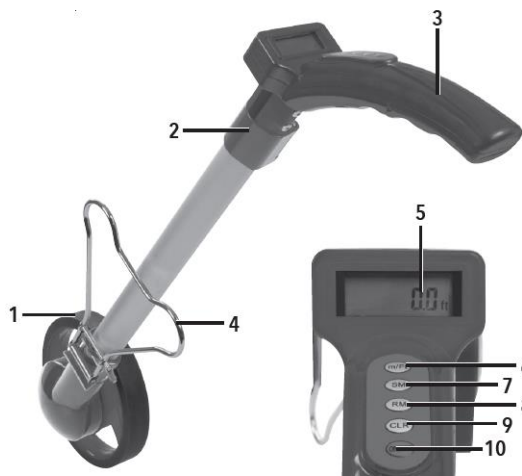
! Obecné

- Igelitové sáčky použité v obalu mohou být nebezpečné pro děti a zvířata.
- Seznamte se s tímto zařízením, jeho ovládním, provozem, prvky tohoto zařízení a možnými riziky spojenými s jeho nesprávným užíváním.
- Zajistěte, aby uživatel zařízení byl pečlivě seznámen s ovládním, provozem, prvky tohoto zařízení a možnými nebezpečími, plynoucími z jeho užívání.
- Dbejte vždy bezpečnostních instrukcí uvedených na štítcích. Tyto štítky neodstraňujte, ani nepoškozujte. V případě poškození nebo nečitelnosti štítku kontaktujte dodavatele.
- O své náradí pečujte a udržujte je čisté.
- Rukojeti a ovládací prvky udržujte suché a beze stop olejů a tuků.
- Zabraňte přístupu, zvířat, dětí a nepovolaných osob.
- Nikdy neponechejte za provozu zařízení bez dozoru.
- Nepoužívejte zařízení pro jiný účel, než ke kterému je určeno.
- Se zařízením nepracujte pod vlivem alkoholu a omamných látek.
- Trpíte-li závratěmi, oslabením nebo mdlobami, se zařízením nepracujte.
- Jakékoli úpravy zařízení nejsou povoleny. NEPOUŽÍVEJTE v případě, že zjistíte ohnutí, prasklinu nebo jiné poškození.
- Při údržbě a opravě používejte pouze originální náhradní díly.
- Chraňte zařízení před nadměrnou teplotou a slunečním zářením.
- Zařízení není určeno pro práci pod vodou, ani ve vlhkém prostředí.
- Pokud zařízení delší dobu nepoužíváte, uložte ho na suchém uzamčeném místě mimo dosah dětí.
- Přesvědčte se, zda všechny pohyblivé díly jsou v dobrém stavu.
- Zkontrolujte, zda některé díly nejsou prasklé nebo zadřené, přesvědčte se, že všechny díly jsou správně nasazené. Kontrolujte i všechny další podmínky, které mohou ovlivnit funkci náradí.
- Pokud není jinak uvedeno v tomto návodu, je nutné poškozené díly a bezpečnostní prvky opravit nebo vyměnit.

! Sestavy

- Nepoužívejte zařízení, dokud není kompletně sestaveno podle pokynů manuálu.

POPIS A OBSLUHA



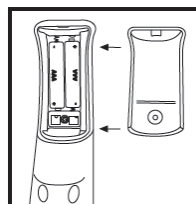
Popis částí přístroje

- 1) Měřicí kolo
- 2) Seřizovací svorky hřídele
- 3) Hlavní rukojeť
- 4) Boční stojan
- 5) Digitální displej
- 6) Tlačítko změny jednotky
- 7) Tlačítko Uložit paměť
- 8) Tlačítko čtení paměti
- 9) Tlačítko Clear Display (Vymazat displej).
- 10) Tlačítko ZAP/VYP

Před použitím

Vkládání baterií

1. Odšroubujte kryt baterie, který se nachází na zadní straně hlavní rukojeti (3) (obr. I)
2. Vložte 2 x AAA baterie podle označení polaritu v prostoru pro baterie
3. Ujistěte se, že je kryt baterie dostatečně utažen



Obsluha

1. Upravte délku násady tak, aby hlavní rukojeť (3) byla v úrovni pasu a měřicí kolečko (1) bylo přibližně 0,5 m před uživatelem.
2. Stiskněte tlačítko ON/OFF (10). Digitální displej (5) se automaticky nastaví na nulu
3. Chcete-li pracovat, chodte rovnoměrným tempem a ujistěte se, že měřicí kolo vždy zůstane v kontaktu s měřeným povrchem

Poznámka: Pokud měřicí kolečko opustí povrch, měření již není přesné.

• Pro záznam bodu během měření zastavte a stiskněte tlačítko Store Memory (7). Ve vnitřní paměti je umožněno uložit 5 hodnot samostatných měření

Poznámka: Po vypnutí délkoměru dojde ke ztrátě uložené paměti.

- Chcete-li zobrazit uložená měření, stiskněte tlačítko Číst paměť (8) a přejděte k zobrazení všech uložených měření
 - Chcete-li resetovat displej zpět na nulu, stiskněte tlačítko Clear Display (9)
 - Stisknutím tlačítka pro změnu jednotky (6) změníte zobrazenou jednotku (m/stopy).
- Poznámka:** Je odpovědností uživatele, aby si v případě potřeby zajistil kalibrační certifikát.



ÚDRŽBA

- Nářadí udržujte vždy v čistotě. Nečistoty, které vniknou do mechanismu nářadí mohou způsobit poškození nářadí.
- Na čištění nepoužívejte agresivní čisticí prostředky a rozpouštědla
- Plastové díly doporučujeme otřít hadříkem navlhčeným v mýdlové vodě.
- Nepoužívané zařízení uskladněte na suchém místě, kde nebude korodovat.
- Veškeré údržbářské práce smí vykonávat pouze odborný personál.
- Pro opravy používejte pouze originální náhradní díly.

Ujistěte se, že je měřicí kolečko (1) čisté a bez nečistot, abyste předešli nepřesnému měření.

LIKVIDACE

Po skončení životnosti výrobku je nutné při likvidaci vzniklého odpadu postupovat v souladu s platnou legislativou. Výrobek se skládá z kovových a plastových částí, které jsou po roztřídění samostatně recyklovatelné.

1. Demontujte všechny díly stroje.

2. Díly roztřídte dle tříd odpadu (kovy, pryž, plasty apod.).

Vytříděný materiál odevzdejte k dalšímu využití.

3. Elektroodpad (použité elektrické ruční nářadí, elektromotory, nabíjecí zdroje, elektronika, akumulátory, baterie...).

Vážený zákazníku z hlediska platných předpisů o odpadech se v případě elektroodpadu jedná o nebezpečný odpad, jehož likvidace podléhá zvláštnímu režimu.

Je zakázáno vyhazovat elektroodpad do nádob určených pro sběr komunálního odpadu.

Je též možné přístroj odevzdat do sběrných míst elektroodpadu. Informace o místech sběru obdržíte na zastupitelstvu obce nebo na Internetu.

Při likvidaci elektronického zařízení, které již není funkční a nelze jej opravit, vždy dodržujte národní předpisy.

UPOZORNĚNÍ

Pokud dojde k poruše, zašlete přístroj na adresu prodejce, oprava bude provedena v co nejkratším termínu. Stručný popis závady zkrátí její hledání a dobu opravy. V záruční době k přístroji přiložte záruční list a doklad o koupi. Také po uplynutí záruční doby jsme tu pro Vás a případné opravy provedeme za příznivé ceny.

Abyste zabránili poškození přístroje při přepravě, bezpečně jej zabalte nebo použijte originální obal. Za poškození při přepravě neneseme odpovědnost a při reklamaci u přepravní služby záleží na úrovni balení a zabezpečení proti poškození.

Pozn.: Vyobrazení se může lišit od dodaného výrobku, stejně jako se může lišit rozsah a typ dodaného příslušenství. Je to důsledek vývoje a takové varianty ovšem nemají žádný vliv na správnou funkci výrobku.



KONTAKTY

unitechnic.cz s.r.o.
Reklamační a servisní oddělení
Areál bývalého cukrovaru
Hlavní 29 (hala č.3 uni-max)
277 45 Úžice

Tel. Reklamačního odd. 266 190 156
603 414 975
601 218 255
E-shop 266 190 111

E-Mail: reklamace1@khnet.cz
obchod@khnet.cz

<http://www.uni-max.cz>