

UNICORE
nářadí s.r.o.

ZÁRUČNÍ LIST

Güde®

VÝROBEK:

TYP:

Razítko a podpis prodejny:

Výrobní číslo nebo kódové číslo výroby:

Datum prodeje:

Číslo výrobku:

Číslo zakázky	
	Razítko:
Číslo zakázky	
	Razítko:
Číslo zakázky	
	Razítko:

NÁVOD K OBSLUZE

Güde®

PNEU NÁŘADÍ

BOURACÍ KLADIVO PNEU

Objednací číslo 40081



UNICORE
nářadí s.r.o.

Před použitím je nutno si důkladně pročíst tento návod k obsluze a pochopit jej.
Návod si dobře uschovejte pro případ, že budete v budoucnu potřebovat nějaké informace.

Výhradní dovozce pro Českou Republiku - UNICORE nářadí s.r.o.
Sídlo firmy: Počernická 120, 360 05, Karlovy Vary – Stará Role
Telefon: 353 561 530-2, Fax: 353 561 533
E-mail: info@unicore.cz Http: // www.unicore.cz

Charakteristika, použití.

Pneumatický sekáč je výkonný stroj, určený k vytváření prostupů ve zdivu. Nůž je v sekáči upevněn pomocí přídržné pružiny. Jeho speciální vedení v šestihranném uložení zabraňuje přetočení nože při práci.

Základní technické údaje

Přípojný závit	3/8"
Provozní tlak	6-8 bar
Spotřeba vzduchu	450 l/min
Počet úderů	3000 / min.
Délka zdvihu	50 mm

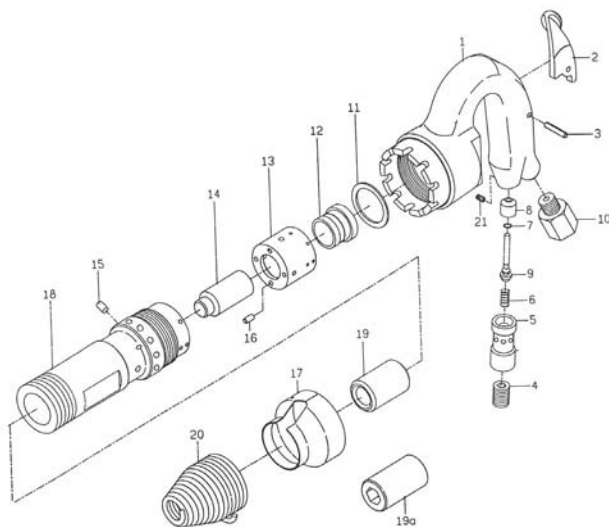
Další typy nožů do pneumatického sekáče

Označení	Rozměry	volně	SB
Plochý nůž	10x200 mm	41499	40083
Špičatý nůž	200 mm	41498	40082

Provozní zásady

- Suchý a čistý stlačený vzduch musí mít na vstupu do sekáče tlak 6-8 bar a musí být dodáván v dostatečném množství.
- Spoj, kterým vzduch proudí do přístroje, musí mít předepsané rozměry.
- Sekáč je nutné chránit před vnikáním nečistot. Proto je třeba dbát na čistotu vstupních a výstupních otvorů.
- Zvláštní pozornost věnujte vodě, jejíž přítomnost způsobuje poškození sekáče. Nezapomeňte denně vypouštět z tlakové nádoby kompresoru kondenzovanou vodu a vysoušejte i přívodní hadici.
- Hadici před připojením k sekáči profoukněte.
- Při práci s kladivem je nutné dodržovat bezpečnostní a hygienické předpisy :
dbejte zejména ochrany zraku používáním štítu nebo brýlí s netříštivými skly.
Při práci používejte rukavice !
Respektujte předepsaný provozní tlak – zajistěte, aby přítlak byl vždy takový, aby nedocházelo k chodu „naprázdno“.

Olejování je základní povinností uživatele pneu nářadí. Provádějte jej denně a to vhodným typem oleje – firma UNICORE dodává speciální olej pro pneu nářadí pod objednávacími čísly 40059 a 40060 (liší se jen objemem nádoby). Nejvhodnějším a nejjednodušším způsobem je použití olejovače, který se umístí mezi kompresor a hadici, přivádějící vzduch – objednávací číslo olejovače je 41531. Olejování tak probíhá samovolně, protože olej je přiváděn společně se vzduchem. Pokud nepoužijete tento způsob, nalévejte denně menší množství oleje přímo do otvoru, kterým bude do šroubováku přiváděn vzduch.



Záruční podmínky

Záruční list patří k prodávanému výrobku odpovídajícího čísla jako jeho nedílná součást. Ztráta originálu záručního listu bude důvodem k neuznání prodloužené záruční lhůty podle § 620/3 občanského zákoníku.

Na výrobky je zákazníkovi poskytována záruční doba 36 měsíců ode dne nákupu. Během této doby odstraní autorizovaný servis značky Güde bezplatně veškeré vady výrobku způsobené výrobní závadou nebo vadným materiálem.

Výrobce garantuje zachování odpovídajících funkčních vlastností nářadí a jeho bezpečný provoz pouze v případě realizace všech servisních zásahů na nářadí ve vlastním značkovém servisu.

Záruka automaticky zaniká v těchto případech :

- nebyl-li předložen originál záručního listu včetně prodejního dokladu
- jedná-li se o přirozené opotřebení funkčních částí výrobku
- výrobek byl používán v rozporu s návodem k obsluze
- údaje v záručním listě a dokladech o koupi se liší od údajů uvedených na výrobku
- závada vznikla v důsledku zásahu do výrobku
- poškození bylo způsobeno vnějšími vlivy, například znečištěním apod.
- výrobek je mechanicky poškozen vinou uživatele
- jedná-li se o běžnou údržbu výrobku (například promazání, vyčištění stroje...)

Service středisko Güde pro Čechy a Moravu :

GÜDE SERVIS CENTRUM

Non-stop přímá servisní linka : 776 555 333

UNICORE nářadí s.r.o.

Počernická 120

360 05 Karlovy Vary – Stará Role

Vedoucí servisu :

Informace zákazníkům, prodej ND, reklamační :

p. Roman Kafka

p. Jan Chylo, p. Martin Čáslava

tel. : 353 561 536

fax : 353 561 533

e-mail : info@unicore.cz

Reklamací uplatňujte u svého obchodníka, případně předejte výrobek přímo do servisu (v originálním balení !). Po obdržení kompletního výrobku v nerozloženém stavu posoudí servis oprávněnost reklamací.

Případné záruční opravy potvrdí servis do záručního listu. Záruční lhůta se prodlužuje o dobu od převzetí reklamací servisem (obchodníkem) po odevzdání opraveného výrobku zpět zákazníkovi. Dovozece si vyhrazuje 31 dnů k posouzení reklamací z hlediska nároku na bezplatnou opravu (náhradu) v rámci záruky.

Prodávající je povinen při prodeji seznámit kupujícího s obsluhou výrobku, výrobek předvést a řádně vyplnit záruční list.

Pokud nebude shledána závada jako podléhající záruce, hradí náklady spojené s výkonem servisní technika (500,- Kč / hod.) a přepravou výrobku zpět vlastníku výrobku.