

# uni-max

NÁVOD K OBSLUZE  
PŮVODNÍ

## MAZACÍ PISTOLE MINI 120 ML SILVERLINE



**633860**

Vážený zákazníku, děkujeme Vám za zakoupení produktu uni-max.

Naše společnost je připravena Vám poskytnout své služby – než výrobek zakoupíte, při koupi i po zakoupení. V případě jakýchkoliv dotazů, návrhů či doporučení kontaktujte naše obchodní místo. Vynasnažíme se Váš návrh zvážit a reagovat v rámci možností.

**První použití zařízení je ve smyslu tohoto návodu právním krokem, kterým uživatel svou svobodnou vůlí stvrzuje, že tento návod řádně prostudoval, zcela pochopil jeho smysl a seznámil se všemi riziky.**

**POZOR! Nepokoušejte se uvést (popř. používat) zařízení dříve, než se seznámíte s celým návodem k obsluze. Návod uschovejte pro příští použití.**

**Pozornost je třeba věnovat zejména pokynům týkajících se bezpečnosti práce. Nedodržení nebo nepřesné provádění těchto pokynů může být příčinou úrazu vlastní osoby nebo osob jiných, popřípadě může dojít k poškození zařízení nebo zpracovávaného materiálu.**

**Dbejte zejména bezpečnostních instrukcí uvedených na štítcích, kterými je zařízení opatřeno. Tyto štítky neodstraňujte, ani nepoškozujte.**

Pro usnadnění případné komunikace si zde opište číslo faktury popř. kupního dokladu.

## POPIS

Mazací pistole s vratnou pružinou. Dodáváno s rovným a pružným nástavcem.

## TECHNICKÁ DATA

Objem těla.....	90 ccm
Kapacita patrony (kartuše).....	85 g
Délka nástavce.....	150 mm
Max. pracovní tlak.....	3 000 psi / 200 bar
Rozměry.....	216 × 45 × 265 mm
Hmotnost.....	0,72 kg

Správnost textu, grafů a údajů se váže na dobu tisku. V zájmu neustálého zlepšování našich výrobků může bez předchozího upozornění dojít ke změně technických údajů.

## BEZPEČNOSTNÍ OPATŘENÍ

**Symbyly používané v těchto instrukcích**



**Pozor! Označuje nebezpečí zranění nebo velké materiální škody.**



**Varování! Nebezpečí poškození**



**Poznámka: Dodatečná informace**

**! Obecné**

- Igelitové sáčky použité v obalu mohou být nebezpečné pro děti a zvířata.
- Seznamte se s tímto zařízením, jeho ovládáním, provozem, prvky tohoto zařízení a možnými riziky spojenými s jeho nesprávným užíváním.
- Zajistěte, aby uživatel zařízení byl pečlivě seznámen s ovládáním, provozem, prvky tohoto zařízení a možnými nebezpečími, plynoucími z jeho užívání.

## **Všeobecné bezpečnostní VAROVÁNÍ:**

Přečtěte si všechna bezpečnostní varování a všechny pokyny. Nedodržení varování a pokynů může vést k vážnému zranění.

**VAROVÁNÍ:** Toto nářadí není určeno pro použití osobami (včetně dětí) se sníženými fyzickými nebo mentálními schopnostmi nebo nedostatečnými zkušenostmi či znalostmi, pokud na ně nedohlíží osoba odpovědná za jejich bezpečnost nebo jim nebyla poskytnuta instrukce ohledně používání nářadí. Děti musí být pod dozorem, aby bylo zajištěno, že si s nářadím nebudou hrát.

**a) Používejte osobní ochranné prostředky. Vždy používejte ochranu očí. Ochranné prostředky, jako je maska proti prachu, protiskluzová bezpečnostní obuv, ochranná přilba nebo ochrana sluchu, používané ve vhodných podmínkách, omezí zranění osob.**

**b) Nepřepínejte se. Vždy udržujte správný postoj a rovnováhu. To umožňuje lepší kontrolu nad nástrojem v neočekávaných situacích.**

## **Bezpečnost mazací pistole**

**VAROVÁNÍ:** Mazací patrona je pod tlakem vnitřního pružinového mechanismu, když je uložena v těle. Buďte opatrní a nemiřte otevřeným koncem na blízkou osobu nebo kolemjdoucí při odstraňování kteréhokoli částí.

**VAROVÁNÍ:** Dávejte pozor, aby na podlaze, nářadí a vybavení nezůstali přebytečný tuk. Přebytečné mazivo způsobí, že povrchy budou kluzké a potenciálně nebezpečné.

**VAROVÁNÍ:** Nepoužívejte hadici mazacího lisu pro jiné aplikace, než pro které je určena, nebo při tlacích vyšších, než je jmenovitá úroveň tlaku.

- Vždy udržujte pracovní prostor v čistotě a po použití odstraňte přebytečný tuk z nářadí, rukou a oděvu.
- Nikdy se nepokoušejte vyjmout spojku mazacího lisu z maznice jiným způsobem, než je uvedeno v příloženém návodu k obsluze.

## **MONTÁŽ**

- Než vyhodíte obal od přístroje, zkontrolujte, zda v něm nezůstaly nějaké součástky. Pokud ano, vyhledejte si díl v seznamu dílů nebo na schématu sestavení a příslušný díl nainstalujte.

### **Zamýšlené použití**

Mazací pistole typu mini pistole pro použití v autoopravných i domácích dílnách. Je vhodná pro 90 ccm (cm<sup>3</sup>) mazací patrony a může být připojena k mazacím místům, aby bylo možné mazat hůře přístupná místa.

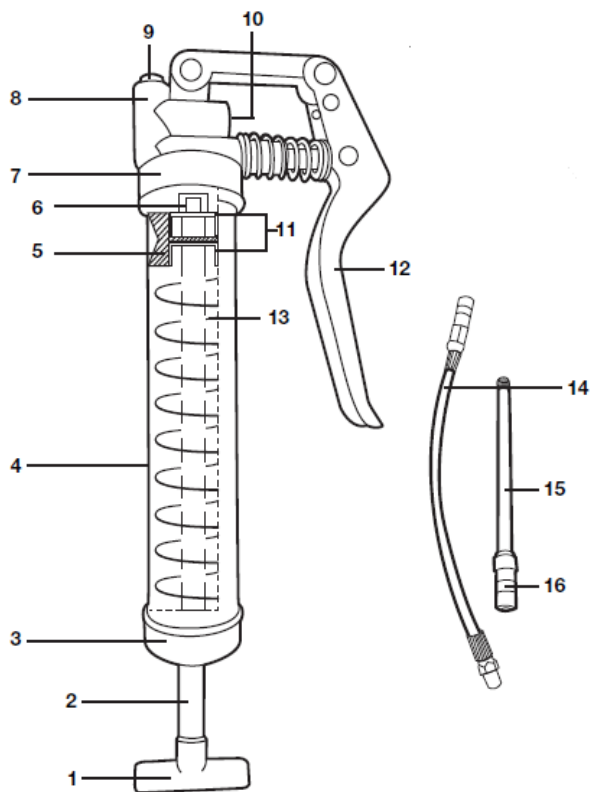
### **Vybalení vašeho nástroje**

- Opatrně vybalte a zkontrolujte svůj nový nástroj. Seznamte se se všemi jeho vlastnostmi a funkcemi

### **Seznámení s produktem**

- |   |  |
|---|--|
| 1. Rukojeť pístnice                           | 10. Horizontální konektor pro připojení nástavce |
| 2. Tyč pístnice                               | 11. Kovový uzávěr                                |
| 3. Uzávěr nádoby                              | 12. Spoušť                                       |
| 4. Tělo nádoby                                | 13. Pružina                                      |
| 5. Pryžový píst                               | 14. Pružný nástavec                              |
| 6. Matice 10 mm                               | 15. Přímý nástavec                               |
| 7. Hlava pistole                              | 16. Koncovka                                     |
| 8. Vertikální konektor pro připojení nástavce |  |
| 9. Zátka                                      |  |





## Před použitím:

### Montáž nástavce s tryskou

Poznámka: Mazací lis je dodáván se dvěma nástavci, flexibilním (14) a rovným (15).

- Našroubujte jeden z nástavců do konektoru vertikálního (8) nebo konektoru horizontálního (10) umístěného na hlavě mazací pistole (7).
- Vždy mějte nasazenou zátku (9) do volného konektoru.

### Plnění mazací pistole kazetou (patronou)

**VAROVÁNÍ:** Při práci na tomto nástroji **VŽDY** používejte ochranu očí, vhodnou ochranu sluchu a vhodné rukavice.

**VAROVÁNÍ:** Sestava pístnice je trvale zatížena pružinou (13). Při odstraňování 10 mm matice (6) buďte opatrní, abyste zajistili, že vnitřní sestava pístnice nebude vysunuta z těla nádoby (4)

**1.** Odšroubujte a vyjměte tělo nádoby (4) z hlavy mazací pistole (7)

**2.** Podržte rukou pryčový píst (5), abyste zabránili jeho vymrštění, nasměrujte horní část od těla pryč a odstraňte 10 mm matici z horní části pístnice (2).

3. Vytáhněte pryžový plunžr (píst) rukojetí pístnice (1) a zajistěte otáčením, dokud západky neprojdou uzávěrem víka (3), a nedojde k zajištění ve spodním víku

4. Pružina by nyní měla sedět zapuštěná ve víku

5. Upevněte pryžový plunžr (píst) pomocí matice.

6. Odstraňte plastovou krytku z patrony s mazivem a zasuňte ji do těla nádoby otevřeným koncem napřed

Poznámka: Při prvním použití mazací pistole naneste malou vrstvu maziva na vnější povrch mazací patrony

7. Odstraňte kovový uzávěr (11) z horní části kazety s mazivem

8. Zašroubujte tělo nádoby (4) zpět do hlavy mazací pistole (7)

Další pokyny naleznete v části „Odtlakování mazací pistole“.

### **Přímé plnění**

1. Ujistěte se, že je pryžový plunžr (píst 5) nainstalován na tyči pístnice (2) se zapuštěným kovovým uzávěrem (11) v horní části

2. Vyšroubujte hlavu mazací pistole (7) a ponořte konec těla nádoby (4) do čistého tuku

3. Zatáhněte zpět rukojeť tyče (1) a zajistěte ji v poloze otáčením, dokud se západky neprotáhnou uzávěrem víka (3). Tím se tělo naplní tukem

4. Vyjměte sestavu mazací pistole z nádoby na tuk a znovu nainstalujte hlavu mazací pistole

5. Otočením rukojeti pístu uvolněte zámek a nechte jej zatáhnout zpět.

Další pokyny naleznete v části „Odtlakování mazací pistole“.

## **OBSLUHA**

### **Provoz**

Nástavec mazací spojky

1. Připojte spojku (16) k volnému konci zvolené mazací trysky (mazničky)

2. Přitlačte spojku přímo k mazacímu šroubení, dokud nezapadne na místo

3. Stisknutím spouště (12) naneste mazivo

4. Vyjmutí trysky z maznice: nakloňte trysku pod úhlem, otočte a zatáhněte, abyste uvolnili spojku z mazničky

## **ÚDRŽBA**

- Nářadí udržujte vždy v čistotě. Nečistoty, které vniknou do mechanismu nářadí mohou způsobit poškození nářadí.
- Na čištění nepoužívejte agresivní čisticí prostředky a rozpouštědla.
- Pro opravy používejte pouze originální náhradní díly.

## Odtlakování mazací pistole

1. Odšroubujte/vyšroubujte hlavu mazací pistole (7) o několik otáček, přibližně do poloviny jejího závitu,
2. Zatáhněte za rukojeť pístu (1) a zatlačte na rukojeť, dokud se zcela nezasune do těla (4).
3. Zcela utáhněte hlavu mazací pistole
4. Čerpejte mazivo pomocí spouště (12), dokud nebude všechno vytlačeno z trysky nástavce

## LIKVIDACE

Po skončení životnosti výrobku je nutné při likvidaci vzniklého odpadu postupovat v souladu s platnou legislativou. Výrobek se skládá z kovových částí, které jsou po roztřídění samostatně recyklovatelné.

1. Demontujte všechny díly.
2. Díly roztřídte dle tříd odpadu (kovy, pryž, plasty apod.).

Vytříděný materiál odevzdejte k dalšímu využití.

Je též možné přístroj odevzdat do sběrných míst elektroodpadu. Informace o místech sběru obdržíte na zastupitelstvu obce nebo na Internetu.

**Použitá maziva je nutno likvidovat v souladu se Zákonem o odpadech.**

## UPOZORNĚNÍ

Pokud dojde k poruše, zašlete přístroj na adresu prodejce, oprava bude provedena v co nejkratším termínu. Stručný popis závady zkrátí její hledání a dobu opravy. V záruční době k přístroji přiložte záruční list a doklad o koupi. Také po uplynutí záruční doby jsme tu pro Vás a případné opravy provedeme za příznivé ceny.

Abyste zabránili poškození přístroje při přepravě, bezpečně jej zabalte nebo použijte originální obal. Za poškození při přepravě neneseme odpovědnost a při reklamaci u přepravní služby záleží na úrovni balení a zabezpečení proti poškození.

Pozn.: Vyobrazení se může lišit od dodaného výrobku, stejně jako se může lišit rozsah a typ dodaného příslušenství. Je to důsledek vývoje a takové varianty ovšem nemají žádný vliv na správnou funkci výrobku.

## KONTAKTY

unitechnic.cz s.r.o.  
Reklamační a servisní oddělení  
Areál bývalého cukrovaru  
Hlavní 29 (hala č.3 uni-max)  
277 45 Úžice

Tel. Reklamačního odd. 266 190 156  
603 414 975  
601 218 255  
E-shop 266 190 111

E-Mail: [reklamace1@khnet.cz](mailto:reklamace1@khnet.cz)  
[obchod@khnet.cz](mailto:obchod@khnet.cz)

<http://www.uni-max.cz>