

ZÁRUČNÍ LIST

1. Na výrobky je poskytována záruka v délce 24 měsíců od data prodeje dle občanského zákoníku nebo v délce 12 měsíců dle obchodního zákoníku a vztahuje se na prokázané vady materiálu či vady výroby. Jiné nároky ve vztahu na poškození jakéhokoliv druhu, přímé nebo nepřímé, vůči osobám nebo materiálu jsou vyloučeny.
2. Záruka se nevztahuje na závady způsobené neodbornou montáží či manipulací, neodborným zacházením, přetížením, nedodržením instrukcí uvedených v návodu, použitím nesprávného příslušenství nebo nevhodných pracovních nástrojů, zásahem nepovolané osoby, nebo poškozením během transportu či mechanickým poškozením. U některých druhů výrobků či jejich částí, jako je např. příslušenství, motory, uhlíky, těsnící a horkovzdušné prvky, které vyžadují periodickou výměnu, lze při používání předpokládat běžné opotřebení, které již není předmětem záruky.
3. Při uplatňování nároků na záruční opravu je nutno doložit, že výrobek byl prodán prodávajícím, u něhož je výrobek reklamován, a že záruční doba ještě neskončila. Za tímto účelem doporučujeme v zájmu co nejrychlejšího vyřízení reklamace předložit záruční list, opatřený datem výroby a prodeje, výrobním číslem (číslem série), razítkem příslušné prodejny a podpisem prodávajícího, popřípadě platný kupní doklad apod.
4. Reklamaci uplatňujete u prodejce, kde jste výrobek zakoupili, popř. zašlete v nerozloženém stavu do opravy.
5. Záruční doba se prodlužuje o dobu, kdy je výrobek v záruční opravě. Reklamovaný výrobek zasílejte do opravy s popisem závady, řádně zabalený (nejlépe v originální krabici, kterou doporučujeme pro tyto účely uschovat) a s přiloženým vyplněným záručním listem, popřípadě jiným dokladem, potvrzujícím nárok na reklamaci.
6. Výrobky předávejte do servisu pouze ve vyčištěné podobě. V opačném případě je z hygienických důvodů není možné přijmout, nebo je nutné účtovat poplatek za čištění.

unitechnic.cz s.r.o.
Reklamační a servisní oddělení
Areál bývalého cukrovaru
Hlavní 29 (hala č.3 uni-max)
277 45 Úžice

Tel. reklamačního odd.	266 190 156	T-Mobile	603 414 975
	266 190 111	O ₂	601 218 255
Fax	266 190 100	Vodafone	608 227 255

<http://www.uni-max.cz>
E-Mail: reklamace1@khnet.cz
obchod@khnet.cz

Výrobek: NAVIJÁK NA TLAKOVOU VODU – 9 m	
Typ: GS90	Výrobní číslo (série):
Datum výroby:	Záznamy opravy:
Datum prodeje, razítko, podpis:	

www.uni-max.com

NÁVOD K OBSLUZE PŮVODNÍ NAVIJÁK NA TLAKOVOU VODU – 9 M



GS90

Vážený zákazníku, děkujeme Vám za zakoupení produktu uni-max.

Naše společnost je připravena Vám poskytnout své služby – než výrobek zakoupíte, při koupi i po zakoupení. V případě jakýchkoli dotazů, návrhů či doporučení kontaktujte naše obchodní místo. Vynasnažíme se Váš návrh zvážit a reagovat v rámci možností.

První použití zařízení je ve smyslu tohoto návodu právním krokem, kterým uživatel svou svobodnou vůlí stvrzuje, že tento návod řádně prostudoval, zcela pochopil jeho smysl a seznámil se všemi riziky.

POZOR! Nepokoušejte se uvést (popř. používat) zařízení dříve, než se seznámíte s celým návodem k obsluze. Návod uschovejte pro příští použití.

Pozornost je třeba věnovat zejména pokynům týkajících se bezpečnosti práce. Nedodržení nebo nepřesné provádění těchto pokynů může být příčinou úrazu vlastní osoby nebo osob jiných, popřípadě může dojít k poškození zařízení nebo zpracovávaného materiálu.

Dbajte zejména bezpečnostních instrukcí uvedených na štítcích, kterými je zařízení opatřeno. Tyto štítky neodstraňujte, ani nepoškozujte.

Pro usnadnění případné komunikace si zde opište číslo faktury popř. kupního dokladu.

POPIS

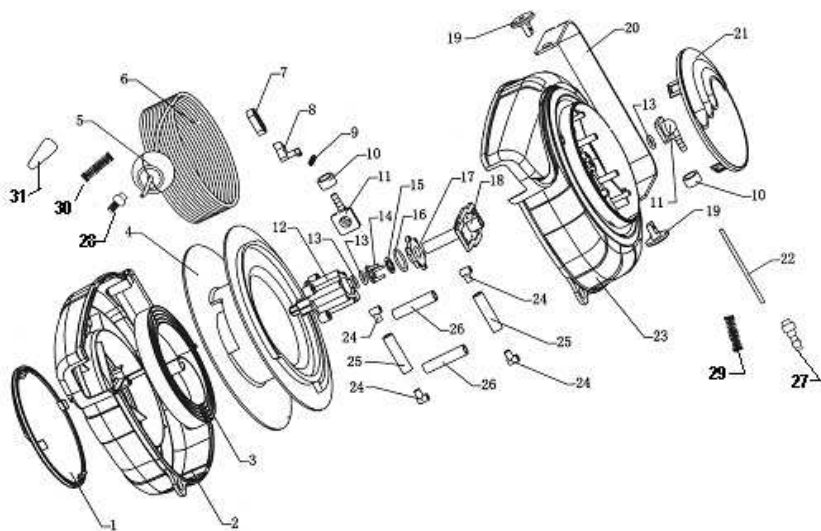
Přívodní hadice 1 m, návín prodlužovací hadice 9 m, průměr hadice 8 × 12 mm (odolné PU), pracovní tlak 10 bar, automatické zpětné navijení hadice, osazeno rychlospojkou a proudnicí. Naviják je opatřen montážním třmenem, který umožňuje vychýlení o 180°.

TECHNICKÁ DATA

Délka přívodní hadice	1 m
Návín prodlužovací hadice	9 m
Průměr hadice	8 × 12 mm
Pracovní tlak	10 bar
Hrubá hmotnost	3,7 kg
Čistá hmotnost	3,2 kg
Rozměry balení	315 × 270 × 170 mm

Správnost textu, grafů a údajů se váže na dobu tisku. V zájmu neustálého zlepšování našich výrobků může bez předchozího upozornění dojít ke změně technických údajů.

ROZKRESLENÍ DÍLŮ



SEZNAM DÍLŮ

1. Kryt na pravé straně	17. Uzávěr středové osy
2. Pravý kryt	18. Vzpěra sedla
3. Spirálová pružina	19. Vzpěrná konzole sedla
4. Jádru cívky	20. Konzole
5. Vodicí kulička	21. Kryt na levé straně
6. Hadice na stlačený vzduch	22. Hadice na stlačený vzduch
7. Destička s přítlačným drátem	23. Levý kryt
8. Čelisti s automatickou západkou	24. Průchodka hadičky
9. Tažná pružina	25. Průchodka hadičky
10. Kryt hadice	26. Průchodka hadičky
11. Konektor	27. Konektor
12. Středová osa s ventilací	28. Konektor
13. Těsnicí kroužek	29. Pružina
14. Trojhranná klec	30. Pružina
15. Plochá klec	31. Ochranný kryt
16. Těsnicí kroužek	

BEZPEČNOSTNÍ OPATŘENÍ

! Obecné

- Igelitové sáčky použité v obalu mohou být nebezpečné pro děti a zvířata.
- Seznamte se s tímto zařízením, jeho ovládáním, provozem, prvky tohoto zařízení a možnými riziky spojenými s jeho nesprávným užíváním.
- Zajistěte, aby uživatel zařízení byl pečlivě seznámen s ovládáním, provozem, prvky tohoto zařízení a možnými nebezpečími, plynoucími z jeho užívání.
- Dbejte vždy bezpečnostních instrukcí uvedených na štítcích. Tyto štítky neodstraňujte, ani nepoškozujte. V případě poškození nebo nečitelnosti štítku kontaktujte dodavatele.
- Udržujte pracoviště v pořádku a čistotě. Nepořádek v pracovním prostoru může způsobit nehodu.
- O své nářadí pečujte a udržujte je čisté.
- Rukojeti a ovládací prvky udržujte suché a bez stop olejů a tuků.
- Nepoužívejte zařízení pro jiný účel, než ke kterému je určeno.
- Jakékoli úpravy zařízení nejsou povoleny. **NEPOUŽÍVEJTE** v případě, že zjistíte ohnutí, prasklinu nebo jiné poškození.
- Nikdy neprovádějte údržbu zařízení za provozu.
- Objeví-li se neobvyklý zvuk nebo jiný neobvyklý jev, okamžitě stroj zastavte a přerušte práci.
- Zajistěte správnou údržbu stroje. Před použitím zkontrolujte, zda u stroje nedošlo k poškození.
- Při údržbě a opravě používejte pouze originální náhradní díly.
- Použití přídavných zařízení nebo příslušenství nedoporučených dodavatelem může vést ke zraněním.
- Chraňte zařízení před nadměrnou teplotou a slunečním zářením.
- Pokud zařízení delší dobu nepoužíváte, uložte ho na suchém uzamčeném místě mimo dosah dětí.
- Před spuštěním nářadí zkontrolujte všechny bezpečnostní prvky, zda pracují hladce a účinně. Přesvědčte se, zda všechny pohyblivé díly jsou v dobrém stavu.
- Zkontrolujte, zda některé díly nejsou prasklé nebo zadřené, přesvědčte se, že všechny díly jsou správně nasazené. Kontrolujte i všechny další podmínky, které mohou ovlivnit funkci nářadí.
- Pokud není jinak uvedeno v tomto návodu, je nutné poškozené díly a bezpečnostní prvky opravit nebo vyměnit.

! Sestavy

- Nepoužívejte zařízení, dokud není kompletně sestaveno podle pokynů manuálu.

Upozornění

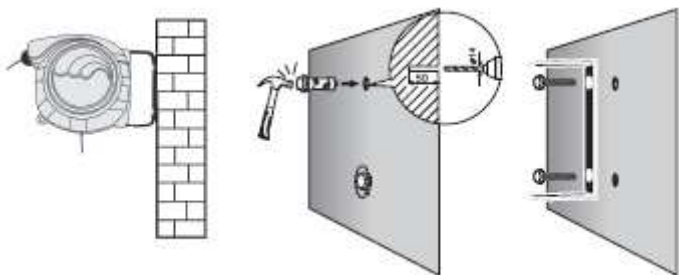
1. Před použitím navijáku na hadici si pozorně prostudujte pokyny.
2. Aby se zabránilo ztvrdnutí hadice, naviják by neměl být používán pod teplotou - 5° C.
3. Rozebírání navijáku na hadici je pro osoby bez odborné kvalifikace zakázáno.
4. Vyměňte hadici na vodu za speciálně určený typ, pokud chcete pracovat s kapalinami obsahujícími kyselinu nebo žíravé látky.
5. Naviják hadice na vodu by měl být umístěn mimo dosah ostrých hran nebo od objektů s vysokou teplotou, aby se zabránilo přerušení hadice a následnému úniku vody. Naviják hadice na vodu by měl být držet v suchu a chráněn před vlhkem, přímým sluncem, horkem a výfukovým proudem vzduchu.
6. Vyvarujte se pádu a přetažení navijáku, většina dílů je provedena z plastu.
7. Po použití nezapomeňte uzavřít vodovodní přívod.

MONTÁŽ

- Než vyhodíte obal od přístroje, zkontrolujte, zda v něm nezůstaly nějaké součástky. Pokud ano, vyhledejte si díl v seznamu dílů nebo na schématu sestavení a příslušný díl nainstalujte.

Instalace:

Naviják hadice s automatickým navíjením lze upevnit na stěnu nebo strop a lze jej otáčet o 180 stupňů se zajištěním odstupu 50 cm po obou stranách držáku. Do stěny provedte vrty podle otvorů v držáku s hloubkou přibližně 60 mm, pak do otvorů v držáku vložte šrouby s půlkulatou hlavou a držák pevně přišroubujte.



OBSLUHA

Správné navinutí a zajištění

1. Když uslyšíte „cvaknutí“ přestaňte odvíjet, hadice s vodou bude automaticky zajištěna. Chcete-li mít hadici delší, odvíjte ji podle potřeby a pokračujte výše uvedeným postupem.
2. Pokud odvinete hadici o 40 cm - 60 cm, a není slyšet zvuk „cvaknutí“, pak bude hadice automaticky navinuta zpět. Z tohoto důvodu byste měli hadici držet za vodící kuličku, aby se zabránilo vzniku zranění a dalších škod v důsledku rychlého navinutí hadice zpět.
3. Při navíjení zpět hadici netlačte silou ve stejném směru. Jinak by došlo k jejímu uvolnění. Poté by nebylo možné hadici podle požadavku navíjet. Pokud bude potřeba, budete muset odvinout celou délku hadice a opět ji navinout zpět. Tím se zabrání ohybům a překroucení hadice a bude možné s ní správně pracovat.

ÚDRŽBA

Po navinutí uzavřete přívod vody a uvolněte veškerý tlak v hadici. Pokud by byla hadice po dlouhou dobu pod tlakem, zvětšil by se její objem. Po vypuštění hadici navíjte zpět.

- Nářadí udržujte vždy v čistotě. Nečistoty, které vniknou do mechanismu nářadí mohou způsobit poškození nářadí.
- Na čištění nepoužívejte agresivní čisticí prostředky a rozpouštědla.
- Plastové díly doporučujeme otírat hadříkem navlhčeným v mýdlové vodě..
- Pro opravy používejte pouze originální náhradní díly.

LIKVIDACE

Po skončení životnosti výrobku je nutné při likvidaci vzniklého odpadu postupovat v souladu s platnou legislativou. Výrobek se skládá z kovových a plastových částí, které jsou po roztřídění samostatně recyklovatelné.

1. Demontujte všechny díly stroje.
 2. Díly roztřídte dle tříd odpadu (kovy, pryž, plasty apod.).
- Vytříděný materiál odevzdejte k dalšímu využití.

UPOZORNĚNÍ

Pokud dojde k poruše, zašlete přístroj na adresu prodejce, oprava bude provedena v co nejkratším termínu. Stručný popis závady zkrátí její hledání a dobu opravy. V záruční době k přístroji přiložte záruční list a doklad o koupi. Také po uplynutí záruční doby jsme tu pro Vás a případné opravy provedeme za příznivé ceny.

Abyste zabránili poškození přístroje při přepravě, bezpečně jej zabalte nebo použijte originální obal. Za poškození při přepravě neneseme odpovědnost a při reklamaci u přepravní služby záleží na úrovni balení a zabezpečení proti poškození.

Pozn.: Vyobrazení se může lišit od dodaného výrobku, stejně jako se může lišit rozsah a typ dodaného příslušenství. Je to důsledek vývoje a takové varianty ovšem nemají žádný vliv na správnou funkci výrobku