

ZÁRUČNÍ LIST

1. Na nářadí a stroje KH Trading je poskytována záruka 6/24 měsíců od data prodeje dle obchodního nebo občanského zákona a vztahuje se na prokazatelné vady materiálu (datum prodeje je nutno prokázat řádně vyplněným záručním listem, fakturou, účtenkou). Jiné nároky ve vztahu na poškození jakéhokoliv druhu, přímé nebo nepřímé, vůči osobám nebo materiálu jsou vyloučeny.
2. Záruka se nevztahuje na závady zaviněné neodborným zacházením, přetížením, nedodržením instrukcí uvedených v návodu, použitím nesprávného příslušenství nebo nevhodných pracovních nástrojů, zásahem nepovolane osoby, přirozeným opotřebením nebo poškozením během transportu. Dále se nevztahuje na příslušenství, motor, uhlíky, těsnící a horkovzdušné prvky, které vyžadují periodickou výměnu.
3. Pokud nebude shledaná závada jako podléhající záruce, hradí náklady spojené s výkonem servisního technika dle platného ceníku viz www stránky a přepravu výrobku zpět vlastník výrobku.
4. Při uplatňování nároků na záruční opravu je nutno předložit záruční list, který je platný pouze tehdy, je-li opatřen datem výroby a prodeje, výrobním číslem (číslem série), razítkem příslušné prodejny a podpisem prodávajícího, popřípadě platný kupní doklad.
5. Reklamaci uplatňujete u prodejce, kde jste nářadí nebo stroj zakoupili, popř. zašlete v nerozloženém stavu do opravy. Proávající je povinen vyplnit záruční list (datum prodeje, výr. číslo, příp. číslo série, razítko prodejny a podpis). Všechny tyto údaje musí být provedeny ihned při prodeji.
6. Záruční doba se prodlužuje o dobu, kdy je nářadí nebo stroj v záruční opravě. Nebude-li při opravě shledána závada, spadající do záruky, hradí náklady spojené s výkonem servisního technika vlastník (uživatel) nářadí nebo stroje.
Nářadí zasílejte do opravy s popisem závady, vloženým záručním listem, nejlépe v originální krabici, kterou doporučujeme pro tyto účely dobře uschovat.
7. Výrobky předávejte do servisu pouze ve vyčištěné podobě. V opačném případě je z hygienických důvodů není možné přijmout, nebo je nutné účtovat poplatek za čišění.

SERVIS

Logistické centrum Klecany
Topolová 483
250 67 Klecany

Tel. reklamačního odd.: 266 190 156 T-mobile: 603 414 975
266 190 111 O₂: 601 218 255
Fax: 260 190 100 Vodafone: 608 227 255

<http://www.KHnet.cz>
E-Mail: servis@KHnet.cz

Výrobek: STAHOVÁK SETRVAČNÍKŮ PRO	
Typ: HS3319P	Výrobní číslo (série):
Datum výroby:	Záznamy opravny:
Datum prodeje, razítko, podpis:	

Bez řádně vyplněného záručního listu nebo platného kupního dokladu s uvedením typu zboží (faktura, doklad o platbě v hotovosti apod.) nelze na případné reklamace brát zřetel.

www.unimax.com

NÁVOD K OBSLUZE

STAHOVÁK SETRVAČNÍKŮ PRO



HS3319P

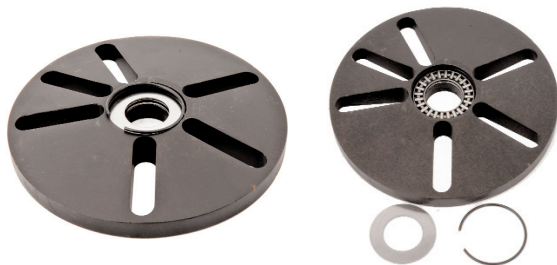
ÚDRŽBA

- Nářadí udržujte vždy v čistotě. Nečistoty, které vniknou do mechanismu nářadí mohou způsobit poškození nářadí.
- Na čištění nepoužívejte agresivní čisticí prostředky a rozpouštědla.
- Plastové díly doporučujeme otřít hadříkem navlhčeným v mýdlové vodě.
- Kovové povrchy ošetřete hadrem navlhčeným v petroleji.
- Nepoužívané zařízení uskladněte nakonzervované na suchém místě, kde nebude korodovat.

Konkrétní popis pracovní činnosti a využití výrobku zde záměrně není zmíněn, protože výrobce / dovozce má za to, že uživatel funkci výrobku zná a je s jeho činností obeznámen, protože ve smyslu zákona se jedná po výrobek běžný. Pokud uživatel tyto znalosti neovládá nebo si jimi není jist, doporučujeme obrátit se na Inspektorát bezpečnosti práce.

Mazání

Jehlové ložisko a závity šroubů pravidelně dle potřeby namažte plastickým mazivem.
Ložisko namažte po demontáži drátěného kroužku a opěrného kotouče.



LIKVIDACE

Po skončení životnosti výrobku je nutné při likvidaci vzniklého odpadu postupovat v souladu s platnou legislativou. Výrobek se skládá z kovových a plastových částí, které jsou po roztřídění samostatně recyklovatelné.

1. Demontujte všechny díly stroje.
2. Díly roztřídte dle tříd odpadu (kovy, pryž, plasty apod.).
Vytříděný materiál odevzdejte k dalšímu využití.

Informace o místech sběru obdržíte na zastupitelstvu obce nebo na Internetu.

UPOZORNĚNÍ

Pokud dojde k poruše, zašlete přístroj na adresu prodejce, oprava bude provedena v co nejkratším termínu. Stručný popis závady zkrátí její hledání a dobu opravy. V záruční době k přístroji přiložte záruční list a doklad o koupi. Také po uplynutí záruční doby jsme tu pro Vás a případné opravy provedeme za příznivé ceny.

Abyste zabránili poškození přístroje při přepravě, bezpečně jej zabalte nebo použijte originální obal. Za poškození při přepravě neneseme odpovědnost a při reklamaci u přepravní služby záleží na úrovni balení a zabezpečení proti poškození.

Pozn.: Vyobrazení se může lišit od dodaného výrobku, stejně jako se může lišit rozsah a typ dodaného příslušenství. Je to důsledek vývoje a takové varianty ovšem nemají žádný vliv na správnou funkci výrobku.

TECHNICKÁ DATA

Talíř stahováku

Průměr vnější	.127 mm
Průměr vnitřní opatřený axiálním jehličkovým ložiskem	.20 mm
Rozměr drážek	.10 × 40 mm

Vřeteno

Průměr vnější závitu (spec.)	.14 mm
Průměr vnitřního závitu	.M10
6HR pro dotahování	.10 mm
6HR pouzdra vřetene	.17 mm

Dodané šrouby se HR hlavou

3 ks	.M6
3 ks	.M8 × 1,25 mm
3 ks	.M10 × 1,50 mm
3 ks pozink.	.M10 × 1,00 mm

Dodané redukční šrouby se zářezy - válcové

3 ks	.M10/M12 × 1,50 mm
3 ks	.M10/M16 × 2,00 mm
1 ks	.M10/M16 × 1,25 mm
1 ks	.M10/M20 × 1,50 mm

Dodané šrouby se HR hlavou - osazené průměry

3 ks	.M7 × 1,00 mm
Délka	.81 mm

Podložky

3 ks	.6 mm
3 ks	.10 mm

Čep

Průměr	.12,8 mm
Délka	.47 mm
Hmotnost	.2,75 kg

Správnost textu, grafů a údajů se váže na dobu tisku. V zájmu neustálého zlepšování našich výrobků může bez předchozího upozornění dojít ke změně technických údajů.

BEZPEČNOSTNÍ OPATŘENÍ

- **Zařízení může obsluhovat pouze osoba starší 18 let, řádně způsobilá, poučená a proškolená ze zásad bezpečnosti a ochrany zdraví při práci.**
- **Obsluha musí mít souhlas lékaře k vykonávání činností na tomto zařízení.**

Symboly používané v těchto instrukcích



Pozor!
Označuje nebezpečí zranění nebo velké materiální škody.



Varování!
Nebezpečí poškození.



Poznámka:
Dodatečná informace.



Nutno používat osobní ochranné pomůcky.



Zákaz použití otevřeného ohně.



Zákaz kouření při obsluze zařízení.



Obecné

- Igelitové sáčky použité v obalu mohou být nebezpečné pro děti a zvířata.
- Seznamte se s tímto zařízením, jeho ovládním, provozem, prvky tohoto zařízení a možnými riziky spojenými s jeho nesprávným užíváním.
- Zajistěte, aby uživatel zařízení byl pečlivě seznámen s ovládním, provozem, prvky tohoto zařízení a možnými nebezpečími, plynoucími z jeho užívání.
- Udržujte pracoviště v pořádku a čistotě. Nepořádek v pracovním prostoru může způsobit nehodu.
- Nikdy nepracujte ve stísněných nebo špatně osvětlených prostorách. Vždy zkontrolujte, zda je podlaha stabilní a zda je dobrý přístup k práci. Vždy udržujte stabilní postoj.
- Neustále sledujte postup práce, a používejte všechny smysly. Nepokračujte v práci pokud se na ni nemůžete plně soustředit.
- O své nářadí pečujte a udržujte je čisté.
- Rukojeti a ovládací prvky udržujte suché a beze stop olejů a tuků.
- Zabraňte přístupu, zvířat, dětí a nepovolaných osob.
- Nepoužívejte zařízení pro jiný účel, než ke kterému je určeno.
- Při práci používejte osobní ochranné pracovní prostředky (např. brýle, chrániče sluchu, respirátor, bezpečnostní obuv, apod.).
- Nepřepínejte se, používejte vždy obě ruce.
- Se zařízením nepracujte pod vlivem alkoholu a omamných látek.
- Trpíte-li závratěmi, oslabením nebo mdlobami, se zařízením nepracujte.
- Jakékoli úpravy zařízení nejsou povoleny. **NEPOUŽÍVEJTE** v případě, že zjistíte ohnutí, prasklinu nebo jiné poškození.
- Objeví-li se neobvyklý zvuk nebo jiný neobvyklý jev, okamžitě přerušete práci.
- Klíče a šroubováky vždy po použití odstraňte ze stroje.
- Před použitím stroje zkontrolujte, jsou-li pevně dotaženy všechny šrouby.
- Zajistěte správnou údržbu přípravku. Před použitím zkontrolujte, zda u přípravku nedošlo k poškození.

- Při údržbě a opravě používejte pouze originální náhradní díly.
- Použití přídavných zařízení nebo příslušenství nedoporučených dodavatelem může vést ke zraněním.
- Pro konkrétní práci zvolte vhodné zařízení. Nesnažte se přetěžovat přístroje či příslušenství s malým výkonem a používat je pro práci, která vyžaduje větší strojní zařízení.
- Zařízení nepřetěžujte. Práci odměřujte tak, aby mohlo bez námahy pracovat optimální rychlostí. Na poškození způsobené přetížením se nevztahuje záruka.
- Chraňte zařízení před nadměrnou teplotou a slunečním zářením.
- Zařízení není určeno pro práci pod vodou ani ve vlhkém prostředí.
- Pokud zařízení delší dobu nepoužíváte, uložte ho na suchém uzamčeném místě mimo dosah dětí.
- Přesvědčte se, zda všechny pohyblivé díly jsou v dobrém stavu.
- Zkontrolujte, zda některé díly nejsou prasklé nebo zadřené, přesvědčte se, že všechny díly jsou správně nasazené. Kontrolujte i všechny další podmínky, které mohou ovlivnit funkci nářadí.
- Pokud není jinak uvedeno v tomto návodu, je nutné poškozené díly a bezpečnostní prvky opravit nebo vyměnit.



Jemná mechanika

- Přístroj nikdy neupínejte do svěráku.
- Chraňte přístroj před nárazy a pádem. Po skončení práce jej uložte zpět do kufríku.



Sestavy

- Nepoužívejte zařízení, dokud není kompletně sestaveno podle pokynů manuálu.



Vybavení autoservisu

- Před započatím oprav řádně zajistěte a zabrzdíte opravovaný automobil.

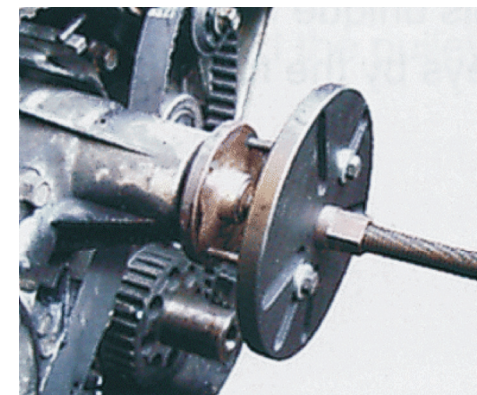
MONTÁŽ

- Než vyhodíte obal od přístroje, zkontrolujte, zda v něm nezůstaly nějaké součástky. Pokud ano, vyhledejte si díl v seznamu dílů nebo na schématu sestavení a příslušný díl nainstalujte.

OBSLUHA

Použití

- Do středového otvoru taliře přípravku vložte vřeteno tak, aby se opíralo o axiální ložisko.
- Do středového otvoru v setrvačniku motoru vložte dodaný nástavec vřetene.
- Pomocí dodaného spojovacího materiálu upevněte taliř přípravku k setrvačniku tak, aby rovná plocha přípravku směřovala od motoru.
- Otáčením vřetene se 6HR 10 mm dojedte na opěrnou plochu nástavec vřetene.
- Pro vlastní stahování setrvačniku přidržujte klíčem 10 mm 6HR10 mm a klíčem 17 mm otáčejte 6HR17 mm - tak dojde ke stahování setrvačniku. Přidržení 6HR10 mm zabrání otáčení poškození dosedacích ploch.



POZOR

Před úplným sejmutím setrvačniku z klikového hřídele motoru jej zajistěte proti pádu - možnost poškození dílu.

Nebezpečí úrazu při pádu - jedná se o těžkou součást.