

uni-max

NÁVOD K OBSLUZE
PŮVODNÍ
JEZÍRKOVÉ ČERPADLO S
FONTÁNOU



HYP2838

Vážený zákazníku, děkujeme Vám za zakoupení produktu uni-max.

Naše společnost je připravena Vám poskytnout své služby – než výrobek zakoupíte, při koupi i po zakoupení. V případě jakýchkoli dotazů, návrhů či doporučení kontaktujte naše obchodní místo. Vynasnažíme se Váš návrh zvážit a reagovat v rámci možností.

První použití zařízení je ve smyslu tohoto návodu právním krokem, kterým uživatel svou svobodnou vůlí stvrzuje, že tento návod řádně prostudoval, zcela pochopil jeho smysl a seznámil se všemi riziky.

POZOR! Nepokoušejte se uvést (popř. používat) zařízení dříve, než se seznámíte s celým návodem k obsluze. Návod uschovejte pro příští použití.

Pozornost je třeba věnovat zejména pokynům týkajících se bezpečnosti práce. Nedodržení nebo nepřesné provádění těchto pokynů může být příčinou úrazu vlastní osoby nebo osob jiných, popřípadě může dojít k poškození zařízení nebo zpracovávaného materiálu.

Dbejte zejména bezpečnostních instrukcí uvedených na štítcích, kterými je zařízení opatřeno. Tyto štítky neodstraňujte, ani nepoškozujte.

Pro usnadnění případné komunikace si zde opište číslo faktury popř. kupního dokladu.

POPIS

Vhodné pro vytváření efektních vodotrysků v zahradních jezírkách, ozdobných fontánách a menších potůčcích. Tři efektní trysky a separátně regulovatelný výstup, doplňkový boční výstup pro mírný tok. Čerpadlo je poháněné motorem 230 V/50 Hz/38 W, max. dopravní výška 2 m, dodávka 1 500 l/hod (25 l/min), max. ponorná hloubka 3 m, nejnižší čerpací hladina 200 mm, připojení hadice G1/2", délka napájecího kabelu 10 m, krytí IPX8.

TECHNICKÁ DATA

Napětí	~230 V/50 Hz
Příkon.....	38 W
Dopravní výška.....	2 m
Dodávka	1 500 l/hod
Max. ponorná hloubka	3 m
Nejnižší čerpací hladina	200 mm
Připojení hadice.....	G 1/2"
Délka napájecího kabelu	10 m
Krytí	IPX8

Správnost textu, grafů a údajů se váže na dobu tisku. V zájmu neustálého zlepšování našich výrobků může bez předchozího upozornění dojít ke změně technických údajů.

BEZPEČNOSTNÍ OPATŘENÍ

Symbole používané v těchto instrukcích



Pozor!

Označuje nebezpečí zranění nebo velké materiální škody.

! Obecné

- Igelitové sáčky použité v obalu mohou být nebezpečné pro děti a zvířata.
- Seznamte se s tímto zařízením, jeho ovládním, provozem, prvky tohoto zařízení a možnými riziky spojenými s jeho nesprávným užíváním.
- Zajistěte, aby uživatel zařízení byl pečlivě seznámen s ovládním, provozem, prvky tohoto zařízení a možnými nebezpečími, plynoucími z jeho užívání.
- Dbejte vždy bezpečnostních instrukcí uvedených na štítcích. Tyto štítky neodstraňujte, ani nepoškozujte. V případě poškození nebo nečitelnosti štítku kontaktujte dodavatele.
- Nepoužívejte zařízení pro jiný účel, než ke kterému je určeno.
- Nikdy neprovádějte údržbu zařízení za provozu.



Nepoužívejte toto čerpadlo, zjistíte-li poškození kabelu nebo krytu čerpadla. Poškozený napájecí kabel není opravitelný a nemůže být vyměněn. Než toto zařízení zlikvidujete, zrušte jeho provozuschopnost. Používejte pouze napájecí z elektrické sítě pomocí zástrčky s bezpečnostními kontakty. Následující použití není povoleno: napájecí sítě, prodlužovací nebo propojovací kabely, adaptéry bez uzemňovacího kontaktu. Používejte pouze s jističem proti svodovým proudům. Elektrické napájení musí odpovídat údajům na typovém štítku. Netahejte, nepřenašejte a nezavěšujte za napájecí kabel prosím. Před každým zásahem: Vypněte napájecí zdroje a všechna připojená elektrická zařízení. Toto zařízení nemůže být používáno v silně chlorované vodě, kyselině nebo bázi, protože by došlo k narušení životnosti napájecího kabelu. Použití v zahradních bazénech je povoleno pouze v případě, odpovídá-li použití čerpadla požadavkům místních předpisů! V případě použití čerpadla ve venkovních fontánách, v zahradních jezírkách a na podobných místech, musí být čerpadlo napájeno přes proudový chránič (RCD) s jmenovitým zbytkovým provozním proudem nepřesahujícím 30 mA.

MONTÁŽ A OBSLUHA

Čerpadlo musí být uvedeno do provozu v souladu s bezpečnostními předpisy. Je určeno k umístění přímo pod vodu. Při provozu fontán, průtokových zařízení atd., umístěte toto čerpadlo na vodorovnou plochu, zvedající se k okraji bazénu (zabraňuje nadměrnému znečištění čerpadla). Nikdy nenechávejte čerpadlo v chodu bez vody. Kompaktní konstrukce. Vysoký výkon s malou spotřebou energie. Odstraňování nečistot pomocí předfiltru. Pohon magnetickým rotorem utěsněného synchronního motoru.

ÚDRŽBA

Čištění filtrovací hubky: Provádějte její pravidelné vyprání nejpozději do chvíle, kdy začne výkon čerpadla klesat. Stiskněte sítko sání do strany a vyjměte jej. Opláchněte vlažnou vodou a odstraňte nahromaděné nečistoty. Vložte filtrovací hubku a umístěte na ni sítko sání. Ukládejte ve vodě, také v zimě. Chraňte před mrazem (čerpadlo na chvíli zapněte, aby se zabránilo poruše způsobené sedimentací).

LIKVIDACE

Po skončení životnosti výrobku je nutné při likvidaci vzniklého odpadu postupovat v souladu s platnou legislativou. Výrobek se skládá z kovových a plastových částí, které jsou po roztřídění samostatně recyklovatelné.

1. Demontujte všechny díly stroje.

2. Díly roztřídte dle tříd odpadu (kovy, pryž, plasty apod.).

Vytříděný materiál odevzdejte k dalšímu využití.

3. Elektroodpad (použitá elektrická ruční nářadí, elektromotory, nabíjecí zdroje, elektronika, akumulátory, baterie...).

Vážený zákazníku z hlediska platných předpisů o odpadech se v případě elektroodpadu jedná o nebezpečný odpad, jehož likvidace podléhá zvláštnímu režimu.

Je zakázáno vyhazovat elektroodpad do nádob určených pro sběr komunálního odpadu.

Je též možné přístroj odevzdat do sběrných míst elektroodpadu. Informace o místech sběru obdržíte na zastupitelstvu obce nebo na Internetu.

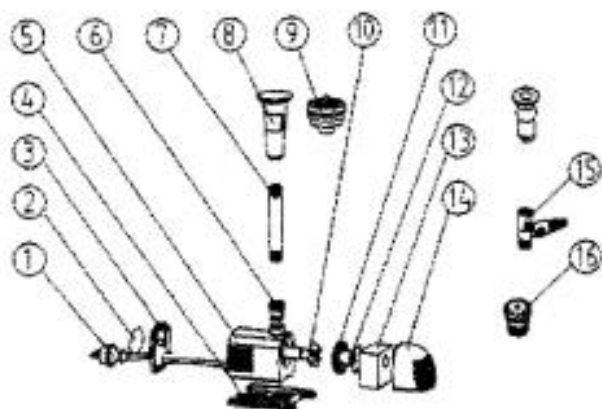
UPOZORNĚNÍ

Pokud dojde k poruše, zašlete přístroj na adresu prodejce, oprava bude provedena v co nejkratším termínu. Stručný popis závady zkrátí její hledání a dobu opravy. V záruční době k přístroji přiložte záruční list a doklad o koupi. Také po uplynutí záruční doby jsme tu pro Vás a případné opravy provedeme za příznivé ceny.

Abyste zabránili poškození přístroje při přepravě, bezpečně jej zabalte nebo použijte originální obal. Za poškození při přepravě neneseme odpovědnost a při reklamaci u přepravní služby záleží na úrovni balení a zabezpečení proti poškození.

Pozn.: Vyobrazení se může lišit od dodaného výrobku, stejně jako se může lišit rozsah a typ dodaného příslušenství. Je to důsledek vývoje a takové varianty ovšem nemají žádný vliv na správnou funkci výrobku.

ROZKRESLENÍ DÍLŮ



SEZNAM DÍLŮ

1. Zástrčka napájecího kabelu
2. Výrobní štítek
3. Zadní kryt
4. Spodní rám
5. Těleso čerpadla
6. Výstupní spojka
7. Výstupní trubice
8. Nástavec stříkací hlavice fontány
9. Stříkací hlavice fontány
10. Rotor
11. Kryt vrtule
12. O-kroužek - utěšňovací podložka
13. Plastový filtr
14. Kryt filtru
15. Spojka ve tvaru T
16. Stříkací hlavice fontány

KONTAKTY

unitechnic.cz s.r.o.
Reklamační a servisní oddělení
Areál bývalého cukrovaru
Hlavní 29 (hala č.3 uni-max)
277 45 Úžice

Tel. reklamačního odd.	266 190 156	T-Mobile	603 414 975
	266 190 111	O ₂	601 218 255
Fax	266 190 100	Vodafone	608 227 255

E-Mail: <http://www.uni-max.cz>
reklamace1@khnet.cz
obchod@khnet.cz