

# uni-max

NÁVOD K OBSLUZE  
PŮVODNÍ

**ADAPTÉR NA NÝTOVACÍ  
MATICE M6 – M10**



**PR5005**

Vážení zákazníci, děkujeme Vám za zakoupení produktu uni-max.

Naše společnost je připravena Vám poskytnout své služby – než výrobek zakoupíte, při koupi i po zakoupení. V případě jakýchkoli dotazů, návrhů či doporučení kontaktujte naše obchodní místo. Vynasnažíme se Váš návrh zvážit a reagovat v rámci možností.

**První použití zařízení je ve smyslu tohoto návodu právním krokem, kterým uživatel svou svobodnou vůlí stvrzuje, že tento návod řádně prostudoval, zcela pochopil jeho smysl a seznámil se všemi riziky.**

**POZOR!** Nepokoušejte se uvést (popř. používat) zařízení dříve, než se seznámíte s celým návodem k obsluze. Návod uschovejte pro příští použití.

Pozornost je třeba věnovat zejména pokynům týkajících se bezpečnosti práce. Nedodržení nebo nepřesné provádění těchto pokynů může být příčinou úrazu vlastní osoby nebo osob jiných, popřípadě může dojít k poškození zařízení nebo zpracovávaného materiálu.

Dbejte zejména bezpečnostních instrukcí uvedených na štítcích, kterými je zařízení opatřeno. Tyto štítky neodstraňujte, ani nepoškozujte.

Pro usnadnění případné komunikace si zde opište číslo faktury popř. kupního dokladu.

## POPIS

Souprava obsahuje nástavce pro nýťovací matice M6, M8 a M10 s šestihrannou stopkou 1/4" (6,35 mm). Určené pro nářadí s min. kroutícím momentem 100 Nm a otáčkami max. 800/min.

## TECHNICKÁ DATA

Rozměry nýťovacích matic.....	M6, M8, M10
Max. otáčky .....	800/min.
Potřebný kroutící moment.....	100 Nm
Připojovací 6 hraná stopka .....	1/4" (6,35 mm)
Rozměry .....	59 × 173 mm

Správnost textu, grafů a údajů se váže na dobu tisku. V zájmu neustálého zlepšování našich výrobků může bez předchozího upozornění dojít ke změně technických údajů.

## BEZPEČNOSTNÍ OPATŘENÍ

**Symbyly používané v těchto instrukcích**



**Pozor!**

Označuje nebezpečí zranění nebo velké materiální škody.



**Nebezpečí zachycení!**

Pozor na zranění z důvodu zachycení částí těla nebo oblečení rotujícími částmi.



**Varování!**

Nebezpečí poškození



**Poznámka:**

**odatečná informace**

**Samolepicí značky umístěte na plochách zařízení, které jsou za každých okolností viditelné pro obsluhu stroje před uvedením do chodu i během něho.**

#### **! Obecné**

- Igelitové sáčky použité v obalu mohou být nebezpečné pro děti a zvířata.
- Seznamte se s tímto zařízením, jeho ovládním, provozem, prvky tohoto zařízení a možnými riziky spojenými s jeho nesprávným užíváním.
- Zajistěte, aby uživatel zařízení byl pečlivě seznámen s ovládním, provozem, prvky tohoto zařízení a možnými nebezpečími, plynoucími z jeho užívání.
- Dbejte vždy bezpečnostních instrukcí uvedených na štítcích. Tyto štítky neodstraňujte, ani nepoškozujte. V případě poškození nebo nečitelnosti štítku kontaktujte dodavatele.
- Udržujte pracoviště v pořádku a čistotě. Nepořádek v pracovním prostoru může způsobit nehodu.
- Nikdy nepracujte ve stísněných nebo špatně osvětlených prostorách. Vždy zkontrolujte, zda je podlaha stabilní a zda je dobrý přístup k práci. Vždy udržujte stabilní postoj.
- Neustále sledujte postup práce, a používejte všechny smysly. Nepokračujte v práci pokud se na ni nemůžete plně soustředit.
- O své nářadí pečujte a udržujte je čisté.
- Rukojeti a ovládací prvky udržujte suché a beze stop olejů a tuků.
- Zabraňte přístupu, zvířat, dětí a nepovolaných osob.
- Nestrkejte nohy nebo ruce do pracovního prostoru.
- Nikdy neponechejte za provozu zařízení bez dozoru.
- Nepoužívejte zařízení pro jiný účel, než ke kterému je určeno.
- Při práci používejte osobní ochranné pracovní prostředky (např. brýle, chrániče sluchu, respirátor, bezpečnostní obuv, apod.).
- Nepřepínajte se, používejte vždy obě ruce.
- Se zařízením nepracujte pod vlivem alkoholu a omamných látek.
- Trpíte-li závratěmi, oslabením nebo mdlobami, se zařízením nepracujte.
- Jakékoli úpravy zařízení nejsou povoleny. **NEPOUŽÍVEJTE** v případě, že zjistíte ohnutí, prasklinu nebo jiné poškození.
- Nikdy neprovádějte údržbu zařízení za provozu.
- Objeví-li se neobvyklý zvuk nebo jiný neobvyklý jev, okamžitě stroj zastavte a přerušte práci.
- Zajistěte správnou údržbu stroje. Před použitím zkontrolujte, zda u stroje nedošlo k poškození.
- Při údržbě a opravě používejte pouze originální náhradní díly.
- Použití přídavných zařízení nebo příslušenství nedoporučených dodavatelem může vést ke zraněním.
- Zařízení nepřetěžujte. Práci odměňujte tak, aby mohlo bez námahy pracovat optimální rychlostí. Na poškození způsobené přetížením se nevztahuje záruka.
- Zařízení není určeno pro práci pod vodou, ani ve vlhkém prostředí.
- Pokud zařízení delší dobu nepoužíváte, uložte ho na suchém uzamčeném místě mimo dosah dětí.
- Zkontrolujte, zda některé díly nejsou prasklé nebo zadřené, přesvědčte se, že všechny díly jsou správně nasazené. Kontrolujte i všechny další podmínky, které mohou ovlivnit funkci nářadí.
- Pokud není jinak uvedeno v tomto návodu, je nutné poškozené díly a bezpečnostní prvky opravit nebo vyměnit.

#### **! Jemná mechanika**

- Přístroj nikdy neupínejte do svěráku.
- Chraňte přístroj před nárazy a pádem. Po skončení práce ho uložte zpět do kufříku.

#### **! Sestavy**

- Nepoužívejte zařízení, dokud není kompletně sestaveno podle pokynů manuálu.

#### **! Ruční nástroje**

- Nářadí neodkládejte do chvíle, dokud se úplně nezastaví.
- Při odkládání nářadí dbejte na to, aby nebylo opřeno o nástroj.
- Nářadí nikdy neupínejte do svěráku.
- Mějte zpracovávaný předmět pevně uchycený a buďte nanejvýše opatrní při manipulaci s ním nebo při jeho uvolňování.

### **! Rotační nástroje**

- Vždy mějte na sobě vhodný oděv (Např. nenoste volné části oděvu, kravaty či šperky, dlouhé vlasy svazujte dozadu, chraňte si nohy a nenoste obnošenou obuv. Rukávy košil si zapněte nebo vyhrňte). Nebezpečí zachycení a namotání rotujícími částmi.
- Neodstraňujte ochranné kryty a dbejte, aby byla vždy dosažena maximální ochrana obsluhy.
- Během práce se vyvarujte kontaktu s pohyblivými díly. Udržujte ruce mimo dosah rotujících dílů.

### **! Vrtání**

- Vrtaný materiál řádně zajistěte proti pootočení upevněním ke stolu vrtačky.
- Před spuštěním kontrolujte, zda nastavené otáčky a směr otáčení odpovídají použitému nástroji.

## **POZNÁMKY**

- Než vyhodíte obal od přístroje, zkontrolujte, zda v něm nezůstaly nějaké součástky. Pokud ano, vyhledejte si díl v seznamu dílů nebo na schématu sestavení a příslušný díl nainstalujte.
  - Prostudujte si prosím následující bezpečnostní pokyny, abyste zabránili vzniku poruch, poškozování nebo zranění.
  - Dodržujte všechny bezpečnostní pokyny při použití šroubovacího nářadí (vrtačky)
  - Před prováděním údržby příslušenství pro nýtovací matice vždy nejdříve vypněte nářadí a odpojte jeho napájecí kabel od síťové zásuvky, například při výměně přední části nebo v případě, kdy není nářadí používáno.
  - Používejte nýtovací matice pouze podle pokynů, které jsou uvedeny v tomto návodu pro nastavení matic. Tato jednotka **není** určena pro nepřetržitě a profesionální použití.
  - Vždy řádně upněte obrobek.
  - Nenoste volný oděv nebo šperky. Máte-li dlouhé vlasy, svažte si je. Zabraňte tomu, aby byly volné části oděvu zachyceny pohyblivými díly.
  - Osoby s omezenými fyzickými, senzoricými nebo duševními schopnostmi nesmí toto nářadí používat, pokud nejsou pod dohledem kvalifikované osoby, nebo nejsou odpovědnou osobou informováni, jak toto nářadí používat.
  - Zdá-li se vám, že je toto nářadí poškozeno, nepoužívejte jej, svěťte jeho opravu autorizovanému servisu nebo kontaktujte naše oddělení pro podporu zákazníka. Nepokoušejte se tuto jednotku demontovat a nepokoušejte se sami o její opravy.
  - Dojde-li k poškození této jednotky nebo k jejímu pádu, nepokračujte v jejím použití. V takovém případě prosím kontaktujte náš zákaznický servis.

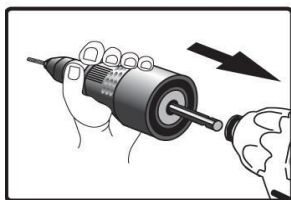
## **OBSLUHA**

**Adaptér je vhodný pro použití ve spojení s elektrickým šroubovákem, který je vybaven funkcí levého a pravého chodu, plynulou regulací otáček a možností nastavení kroutícího momentu.**

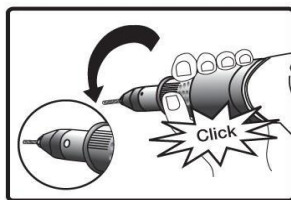
### **Sestavení a použití**

1. Vyšroubujte stříbrnou čelní matici z těla adaptéru (2). Pozor na pružinu uvnitř matice.
2. Do přední části čelní matice našroubujte vhodnou dorazovou matici (5) a utáhněte klíčem (6). Stříbrnou čelní matici přidržte klíčem 27 mm (není součástí dodávky).

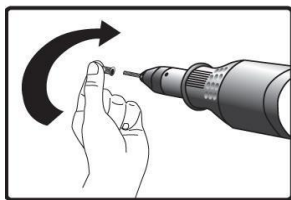
3. Do středu těla (2) našroubujte vhodný tažný šroub (3) pomocí klíče (6) a zajistěte červíkem pomocí přiloženého inbus klíče.
4. Vložte zpět pružinu a našroubujte na tělo (4) stříbrnou čelní matici.
5. Takto sestavený adaptér je připraven k použití.
6. Vhodně zajistěte obrobek. Vyvrtejte otvory pro nýtovací matice do obrobku. Průměr otvorů musí odpovídat průměru použitých nýtovacích matic.
7. Stopku adaptéru (1) upevněte do sklíčidla elektrického šroubováku.
8. Na závit tažného šroubu (3) našroubujte nýtovací matici.
9. Na šestihran těla (2) nasadte sestavenou rukojeť tak, aby držadlo směřovalo ke šroubováku.
10. Zvolte vhodný utahovací moment šroubováku (nutno odzkoušet na zbytkovém materiálu).
11. Držte držadlo pevně v ruce, nýtovací matici zasuňte na doraz do otvoru a zapněte šroubovací nářadí tak, aby se otáčelo směrem **doprava**. Nechejte nářadí v pomalém chodu, dokud neuslyšíte zvuk klikání utahovacího momentu.
12. Zvolte otáčení směrem **doleva** a nízkými otáčkami vyšroubujte závit tažného šroubu (3) ze závitů nanýtované matice.



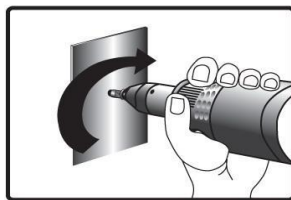
1



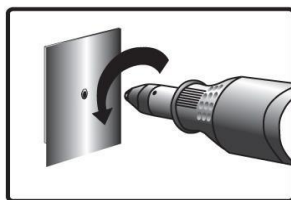
2



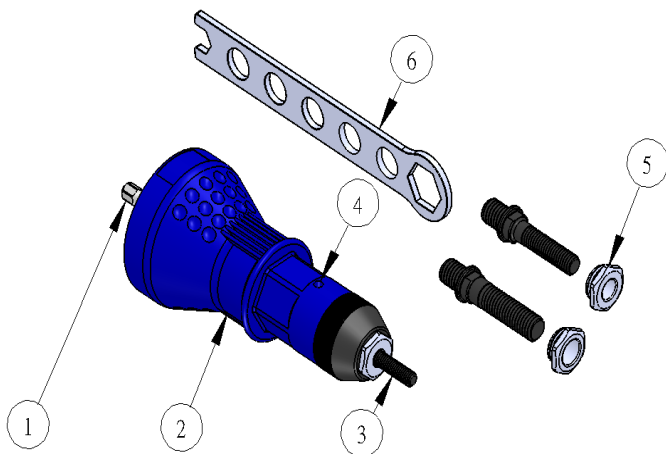
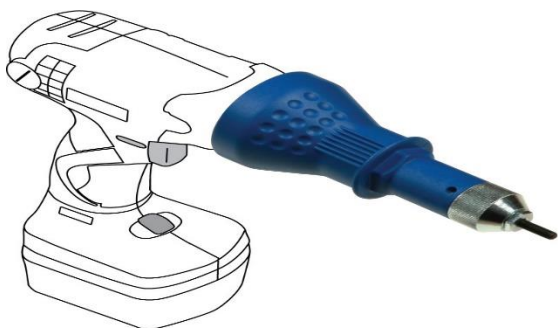
3



4



5



### Popis

1	Šestihránná upínací stopka	6,35 mm (1/4")
2	Tělo	PA+GF
3	Tažný šroub	M6, M8, M10
4	Kontrolní otvor	
5	Dorazová matice	M6, M8, M10
6	Stranový klíč	1 kus

## ÚDRŽBA

- Nářadí udržujte vždy v čistotě. Nečistoty, které vniknou do mechanismu nářadí mohou způsobit poškození nářadí.
- Na čištění nepoužívejte agresivní čisticí prostředky a rozpouštědla.
- Plastové díly doporučujeme otřít hadříkem navlhčeným v mýdlové vodě.
- Kovové povrchy ošetřete hadrem navlhčeným v petroleji.
- Nepoužívané zařízení uskladněte nakonzervované na suchém místě, kde nebude korodovat.
- Veškeré údržbářské práce smí vykonávat pouze odborný personál.
- Pro opravy používejte pouze originální náhradní díly.

## LIKVIDACE

Po skončení životnosti výrobku je nutné při likvidaci vzniklého odpadu postupovat v souladu s platnou legislativou. Výrobek se skládá z kovových a plastových částí, které jsou po roztřídění samostatně recyklovatelné.

1. Demontujte všechny díly stroje.

2. Díly roztřídte dle tříd odpadu (kovy, pryž, plasty apod.).

Vytříděný materiál odevzdejte k dalšímu využití.

3. Elektroodpad (použité elektrické ruční nářadí, elektromotory, nabíjecí zdroje, elektronika, akumulátory, baterie...).

Vážení zákazníci z hlediska platných předpisů o odpadech se v případě elektroodpadu jedná o nebezpečný odpad, jehož likvidace podléhá zvláštnímu režimu.

Je zakázáno vhadzovat elektroodpad do nádob určených pro sběr komunálního odpadu.

Je též možné přístroj odevzdat do sběrných míst elektroodpadu. Informace o místech sběru obdržíte na zastupitelstvu obce nebo na Internetu.

## UPOZORNĚNÍ

Pokud dojde k poruše, zašlete přístroj na adresu prodejce, oprava bude provedena v co nejkratším termínu. Stručný popis závady zkrátí její hledání a dobu opravy. V záruční době k přístroji přiložte záruční list a doklad o koupi. Také po uplynutí záruční doby jsme tu pro Vás a případné opravy provedeme za příznivé ceny.

Abyste zabránili poškození přístroje při přepravě, bezpečně jej zabalte nebo použijte originální obal. Za poškození při přepravě neneseme odpovědnost a při reklamaci u přepravní služby záleží na úrovni balení a zabezpečení proti poškození.

Pozn.: Vyobrazení se může lišit od dodaného výrobku, stejně jako se může lišit rozsah a typ dodaného příslušenství. Je to důsledek vývoje a takové varianty ovšem nemají žádný vliv na správnou funkci výrobku.

## KONTAKTY

**unitechnic.cz s.r.o.**  
**Reklamační a servisní oddělení**  
**Areál bývalého cukrovaru**  
**Hlavní 29 (hala č.3 uni-max)**  
**277 45 Úžice**

Tel. reklamačního odd.	<b>266 190 156</b>	T-Mobile	<b>603 414 975</b>
	<b>266 190 111</b>	O <sub>2</sub>	<b>601 218 255</b>
Fax	<b>266 190 100</b>	Vodafone	<b>608 227 255</b>

<http://www.uni-max.cz>

E-Mail: [reklamace1@khnet.cz](mailto:reklamace1@khnet.cz)  
[obchod@khnet.cz](mailto:obchod@khnet.cz)