

uni-max

PŮVODNÍ NÁVOD

K OBSLUZE

OLEPOVAČKA HRAN STOLNÍ - 2000 W



www.uni-max.com

OLE

Vážený zákazníku, děkujeme Vám za zakoupení produktu UNI-MAX.

Naše společnost je připravena Vám poskytnout své služby – než výrobek zakoupíte, při koupi i po zakoupení. V případě jakýchkoli dotazů, návrhů či doporučení kontaktujte naše obchodní místo. Vynasnažíme se Váš návrh zvážit a reagovat v rámci možností.

První použití zařízení je ve smyslu tohoto návodu právním krokem, kterým uživatel svou svobodnou vůlí stvrzuje, že tento návod řádně prostudoval, zcela pochopil jeho smysl a seznámil se všemi riziky.

POZOR! Nepokoušejte se uvést (popř. používat) zařízení dříve, než se seznámíte s celým návodem k obsluze. Návod uschovejte pro příští použití.

Pozornost je třeba věnovat zejména pokynům týkajících se bezpečnosti práce. Nedodržení nebo nepřesné provádění těchto pokynů může být příčinou úrazu vlastní osoby nebo osob jiných, popřípadě může dojít k poškození zařízení nebo zpracovávaného materiálu.

Dbejte zejména bezpečnostních instrukcí uvedených na štítcích, kterými je zařízení opatřeno. Tyto štítky neodstraňujte, ani nepoškozujte.

Pro usnadnění případné komunikace si zde opište číslo faktury popř. kupního dokladu.

POPIS

Rozměr základny: 670 × 360 mm, Horkovzdušná pistole: 2 000 W, Pracovní teploty: 350/550 °C, Šířka pásky: 15 – 45 mm, Rozměr obalu: 690 × 380 × 190 mm

Poznámka:

Pro snazší uvedení do provozu nabízíme za příplatek 480,- Kč olepovačku nastavenou na příslušnou šířku pásky dle požadavku zákazníka. Ušetří se tak čas potřebný k přesnému nastavení stroje – olepovačka je přímo připravena k použití. Olepovačka je určena pro hrany z PVC, melaminu a dýhy s naneseným tavným lepidlem (není určena pro ABS hrany).

TECHNICKÁ DATA

Napájení.....	230 V/50 Hz
Příkon - horkovzdušná pistole	2 000 W
Pracovní teplota	350/550 °C
Šířka pásky	15 – 45 mm
Rozměr základny.....	670 × 360 mm
Obal (d × š × v).....	690 × 380 × 190 mm
Hmotnost brutto.....	11 kg

Správnost textu, grafů a údajů se váže na dobu tisku. V zájmu neustálého zlepšování našich výrobků může bez předchozího upozornění dojít ke změně technických údajů.

BEZPEČNOSTNÍ OPATŘENÍ

- Zařízení může obsluhovat pouze osoba starší 18 let, řádně způsobilá, poučená a proškolená ze zásad bezpečnosti a ochrany zdraví při práci.

Symbole používané v těchto instrukcích

 **Pozor!**

Označuje nebezpečí zranění nebo velké materiální škody.

 **Obecné**

- Igelitové sáčky použité v obalu mohou být nebezpečné pro děti a zvířata.
- Seznamte se s tímto zařízením, jeho ovládáním, provozem, prvky tohoto zařízení a možnými riziky spojenými s jeho nesprávným užíváním.

- Zajistěte, aby uživatel zařízení byl pečlivě seznámen s ovládáním, provozem, prvky tohoto zařízení a možnými nebezpečími, plynoucími z jeho užívání.
- Dbejte vždy bezpečnostních instrukcí uvedených na štítcích. Tyto štítky neodstraňujte, ani nepoškozujte. V případě poškození nebo nečitelnosti štítku kontaktujte dodavatele.
- Udržujte pracoviště v pořádku a čistotě. Nepořádek v pracovním prostoru může způsobit nehodu.
- Nikdy nepracujte ve stísněných nebo špatně osvětlených prostorách. Vždy zkontrolujte, zda je podlaha stabilní a zda je dobrý přístup k práci. Vždy udržujte stabilní postoj.
- Neustále sledujte postup práce, a používejte všechny smysly. Nepokračujte v práci pokud se na ni nemůžete plně soustředit.
- O své nářadí pečujte a udržujte je čisté.
- Rukojeti a ovládací prvky udržujte suché a beze stop olejů a tuků.
- Zabraňte přístupu, zvířat, dětí a nepovolaných osob.
- Nestrkejte nohy nebo ruce do pracovního prostoru.
- Nikdy neponechejte za provozu zařízení bez dozoru.
- Nepoužívejte zařízení pro jiný účel, než ke kterému je určeno.
- Při práci používejte osobní ochranné pracovní prostředky (např. brýle, chrániče sluchu, respirátor, bezpečnostní obuv, apod.).
- Nepřepínejte se, používejte vždy obě ruce.
- Se zařízením nepracujte pod vlivem alkoholu a omamných látek.
- Trpíte-li závratěmi, oslabením nebo mdlobami, se zařízením nepracujte.
- Jakékoli úpravy zařízení nejsou povoleny. NEPOUŽÍVEJTE v případě, že zjistíte ohnutí, prasklinu nebo jiné poškození.
- Nikdy neprovádějte údržbu zařízení za provozu.
- Objeví-li se neobvyklý zvuk nebo jiný neobvyklý jev, okamžitě stroj zastavte a přerušte práci.
- Klíče a šroubováky vždy po použití odstraňte ze stroje.
- Před použitím stroje zkontrolujte, jsou-li pevně dotaženy všechny šrouby.
- Zajistěte správnou údržbu stroje. Před použitím zkontrolujte, zda u stroje nedošlo k poškození.
- Při údržbě a opravě používejte pouze originální náhradní díly.
- Použití přídavných zařízení nebo příslušenství nedoporučených dodavatelem může vést ke zraněním.
- Pro konkrétní práci zvolte vhodné zařízení. Nesnažte se přetěžovat přístroje či příslušenství s malým výkonem a používat je pro práci, která vyžaduje větší strojní zařízení.
- Zařízení nepřetěžujte. Práci odměřujte tak, aby mohlo bez námahy pracovat optimální rychlostí. Na poškození způsobené přetížením se nevztahuje záruka.
- Chraňte zařízení před nadměrnou teplotou a slunečním zářením.
- Zařízení není určeno pro práci pod vodou, ani ve vlhkém prostředí.
- Pokud zařízení delší dobu nepoužíváte, uložte ho na suchém uzamčeném místě mimo dosah dětí.
- Před spuštěním nářadí zkontrolujte všechny bezpečnostní prvky, zda pracují hladce a účinně. Přesvědčte se, zda všechny pohyblivé díly jsou v dobrém stavu.
- Zkontrolujte, zda některé díly nejsou prasklé nebo zadřené, přesvědčte se, že všechny díly jsou správně nasazené. Kontrolujte i všechny další podmínky, které mohou ovlivnit funkci nářadí.
- Pokud není jinak uvedeno v tomto návodu, je nutné poškozené díly a bezpečnostní prvky opravit nebo vyměnit.



Sestavy

- Nepoužívejte zařízení, dokud není kompletně sestaveno podle pokynů manuálu.



Elektrické zařízení

- Při používání elektrického nářadí je vždy třeba dodržovat základní bezpečnostní opatření včetně následujících za účelem omezení rizika vzniku požáru, úrazu elektrickým proudem a zranění osob. Před uvedením tohoto výrobku do činnosti si tyto pokyny přečtěte a zapamatujte.
- Ubezpečte se, že zástrčka je zapojena do správné jištěné zásuvky. Napětí sítě musí být shodné s napětím uvedeným na štítku, aby nedošlo k přehřátí a spálení motoru nebo naopak nedostatečnému výkonu.

- Před zapojením do sítě se přesvědčte, že vypínač je v poloze OFF (vypnuto). Pokud zařízení nemá hlavní vypínač slouží místo něj vidlice. Po skončení práce vytáhněte vidlici síťového přívodu ze zásuvky.
- Elektrické přístroje nikdy nepřeházejte za kabel. Kabel nepoužívejte k vytažení zástrčky ze zásuvky.
- Chraňte přívodní kabel před vysokými teplotami, olejem, rozpouštědly a ostrými hranami.
- Pravidelně kontrolujte kabel a v případě poškození jej nechte opravit u odborníka. Pravidelně kontrolujte prodlužovací kabely a v případě poškození je vyměňte.
- V případě potřeby používejte vždy kvalitní prodlužovací kabel odpovídající výkonem, zcela odvinutý. Pravidelně ho kontrolujte na poškození. Vadný kabel je nutno vyměnit nebo opravit.
- Před započetím údržby, montáže, výměny dílů, či podobné činnosti vypněte hlavní vypínač a vytáhněte zástrčku ze zásuvky.
- Dejte pozor, aby nedošlo k samovolnému spuštění zařízení. Prsty nemějte v blízkosti spouštěcího mechanismu, dokud není bezpodmínečně nutné.
- Pokud má být zařízení nainstalováno k pracovnímu stolu, po dokončení montáže uvolněte pojistné tlačítko.
- Neprovazujte ve výbušném prostředí (při lakování, při práci s kapalnými hořlavými atd.)
- Nepoužívejte ve vlhkém prostředí, nebo pokud je zařízení mokré. Elektrická výzbroj je konstruována pro použití v normálním prostředí s teplotami +5 až +40 °C, s relativní vlhkostí nepřekračující 50 % při teplotě + 40°C.
- Elektrická zařízení podléhají pravidelným revizím ve stanovených lhůtách.

MONTÁŽ

- Než vyhodíte obal od přístroje, zkontrolujte, zda v něm nezůstaly nějaké součástky. Pokud ano, vyhledejte si díl v seznamu dílů nebo na schématu sestavení a příslušný díl nainstalujte.
- Olepovačka je dodávána v tomto stavu.

- Na základovou desku našroubujte patky a vyrovnejte.



- Našroubujte madlo a nosič pásky.



- Demontujte kryt pistole a šrouby pro uchycení nůžek. Namontujte nůžky.



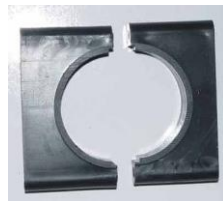
- Seřídte vodítka do roviny, výstupní vodítko podložte kouskem používané pásky.



- Nasadte krytku na hubici pistole a doražte k plastovému krytu.



- V dodávce je více třmenů pro různé typy pistolí. Vyberte vhodný třmen a montujte pistoli za osazení plastového krytu. Třmen nesmí být v kontaktu s ochrannou krytkou.



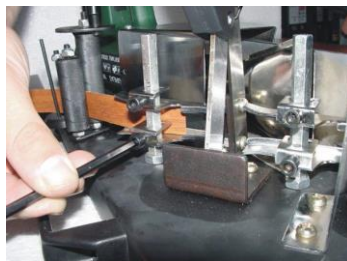
- Namontujte kryt pistole.



- Našroubujte rukojeť na ruční kolečko.



- Vložte pásku a seřídte vodící válečky a výšková vodítka, celý mechanismus musí být seřízen tak, aby páska byla vedena lehce a přesně a neměla tendenci se kroutit nebo vybočovat. Spojte dotahujte s citem.
- Tato operace je poměrně náročná, proto nabízíme seřízení naším odborníkem, obvykle do dvou pracovních dnů. Aktuální cena je uvedena v popisu na www.uni-max.cz.



OBSLUHA

- Nastavte potřebnou teplotu a zapněte pistoli.
- Zaveďte pásku, nahřejte její konec, vložte před přítlačný váleček a přitlačte koncem lepeného kusu.
- Přiměřenou rychlostí a přitlakem protáhněte.
- Nůžkami ustříhnete konec pásky a stáhněte mimo oblast ohřevu.
- Po max. 15 min vypněte pistoli a nechte min. 5 min vychladnout.
- Pro non-stop nasazení doporučujeme profi pistole, např. STEINEL.
- **Horký vzduch nikdy nesmí foukat na stojící váleček.** Při každém přerušení práce je nutno pistoli vypnout.



ÚDRŽBA

- Před údržbou vždy odpojte od el. sítě.
- Kluzné plochy občas namažte plastickým mazivem.
- Odstavené zařízení zajistěte proti prachu a korozi.
- Veškeré údržbářské práce smí vykonávat pouze odborný personál.
- Pro opravy použijte pouze originální náhradní díly.

LIKVIDACE

- Po skončení životnosti výrobku je nutné při likvidaci vzniklého odpadu postupovat v souladu s platnou legislativou.
- Demontujte všechny díly stroje.
- Díly roztrďte dle tříd odpadu (kovy, pryž, plasty apod.).
- Vytříděný materiál (s výjimkou elektroodpadu) odevzdejte k dalšímu využití (recyklaci).
- Elektroodpad (použité elektrické ruční nářadí, elektromotory, nabíjecí zdroje, elektronika, akumulátory, baterie...) - z hlediska platných předpisů o odpadech se jedná o nebezpečný odpad, jehož likvidace podléhá zvláštnímu režimu. Vytříděné díly, případně celý přístroj je nutno odevzdat do sběrných míst elektroodpadu. Informace o těchto místech obdržíte na zastupitelstvu obce nebo na Internetu. Je zakázáno vyhazovat elektroodpad do nádob určených pro sběr komunálního odpadu.

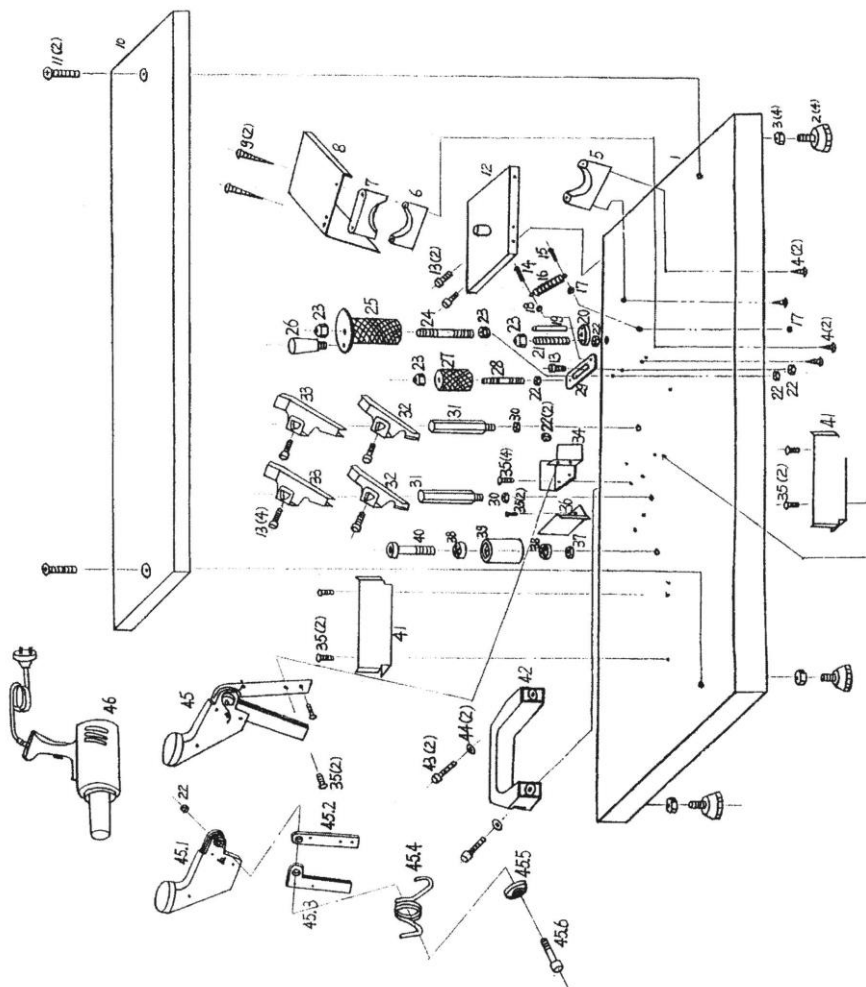
UPOZORNĚNÍ

Pokud dojde k poruše, zašlete přístroj na adresu prodejce, oprava bude provedena v co nejkratším termínu. Stručný popis závady zkrátí její hledání a dobu opravy. V záruční době k přístroji přiložte záruční list a doklad o koupi. Také po uplynutí záruční doby jsme tu pro Vás a případné opravy provedeme za příznivé ceny.

Abyste zabránili poškození přístroje při přepravě, bezpečně jej zabalte nebo použijte originální obal. Za poškození při přepravě neneseme odpovědnost a při reklamaci u přepravní služby záleží na úrovni balení a zabezpečení proti poškození.

Pozn.: Vyobrazení se může lišit od dodaného výrobku, stejně jako se může lišit rozsah a typ dodaného příslušenství. Je to důsledek vývoje a takové varianty ovšem nemají žádný vliv na správnou funkci výrobku.

ROZKRESLENÍ DÍLŮ



1	deska	1	27	válec	1
2	patka	4	28	šroub M6×78	1
3	matice M10	4	29	rameno	1
4	vrut 4×16	7	30	matice M8	2
5	třmen	1	31	kolík	2
6	třmen	1	32	vodítko	2
7	třmen	1	33	vodítko	2
8	kryt	1	34	konzola	1
9	vrut 4×16	2	35	šroub M6×12	12
10	deska	1	36	vodítko	1
11	šroub M6×20	2	37	matice M10	1
12	stůl	1	38	ložisko 3200Z	2
13	šroub M6×20	7	39	válec	1
14	šroub M3×15	1	40	šroub M10×80	2
15	šroub M4×15	1	41	vodítko	2
16	pružina	1	42	madlo	1
17	matice M4	2	43	šroub M6×16	2
18	matice M3	1	44	podložka 6	2
19	kolík 3	1	45	sestava nůžek	1
20	kotouč	1	45.1	páka	1
21	šroub M6×78	1	45.2	břit	1
22	matice M6	1	45.3	břit	1
23	matice M6	4	45.4	pružina	1
24	šroub M6×110	1	45.5	podložka 6	1
25	válec	1	45.6	šroub M6×35	1
26	rukojeť	1	46	horkovzdušná pistole	1

KONTAKTY

unitechnic.cz s.r.o.
Reklamační a servisní oddělení
Areál bývalého cukrovaru
Hlavní 29 (hala č.3 uni-max)
277 45 Úžice

Tel. Reklamačního odd. 266 190 156
603 414 975
601 218 255
E-shop 266 190 111

E-Mail: reklamace1@khnet.cz
obchod@khnet.cz

<http://www.uni-max.cz>